

Утверждена

*постановлением Администрации*  
(наименование документа об утверждении, включая наименование)

*Видрайского муниципального района*  
органов государственной власти или органов местного

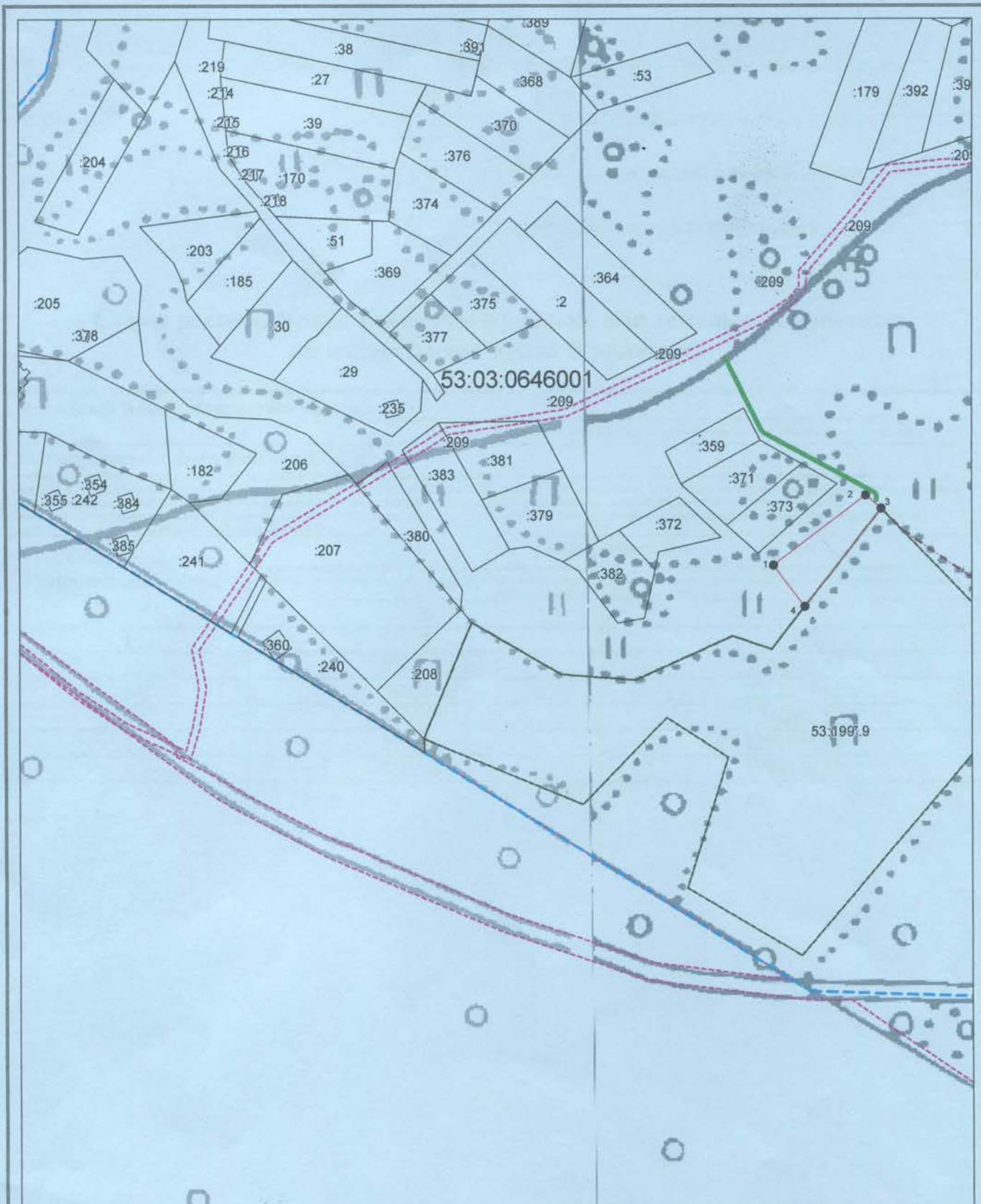
*района*  
самоуправления, принявших решение об утверждении схемы

или подписавших соглашение о перераспределении земельных участков)

от \_\_\_\_\_ № \_\_\_\_\_

### Схема расположения земельного участка или земельных участков на кадастровом плане территории

Условный номер земельного участка _____ <small>(указывается в случае, если предусматривается образование двух и более земельных участков)</small>		
Площадь земельного участка 1322 м <sup>2</sup> <small>(указывается проектная площадь образуемого земельного участка, вычисленная с использованием технологических и программных средств, в том числе размещенных на официальном сайте федерального органа исполнительной власти, уполномоченного Правительством Российской Федерации на осуществление государственного кадастрового учета, государственной регистрации прав, ведение Единого государственного реестра недвижимости и предоставление сведений, содержащихся в Едином государственном реестре недвижимости, в информационно-телекоммуникационной сети "Интернет" (далее - официальный сайт), с округлением до 1 квадратного метра. Указанное значение площади земельного участка может быть уточнено при проведении кадастровых работ не более чем на десять процентов)</small>		
Обозначение характерных точек границ	Координаты, м <small>(указываются в случае подготовки схемы расположения земельного участка с использованием технологических и программных средств, в том числе размещенных на официальном сайте. Значения координат, полученные с использованием указанных технологических и программных средств, указываются с округлением до 0,01 метра)</small>	
	X	Y
1	2	3
1	510546.91	2294546.43
2	510585.57	2294597.87
3	510578.12	2294606.52
4	510523.96	2294563.98
1	510546.91	2294546.43



Система координат: МСК-53 (Зона 2)  
 Масштаб 1:3000

**Условные обозначения:**

- — граница образуемого земельного участка,
- — граница учтенного земельного участка,
- - - — граница кадастрового квартала,
- — характерная точка границы земельного участка.
- — доступ к земельному участку