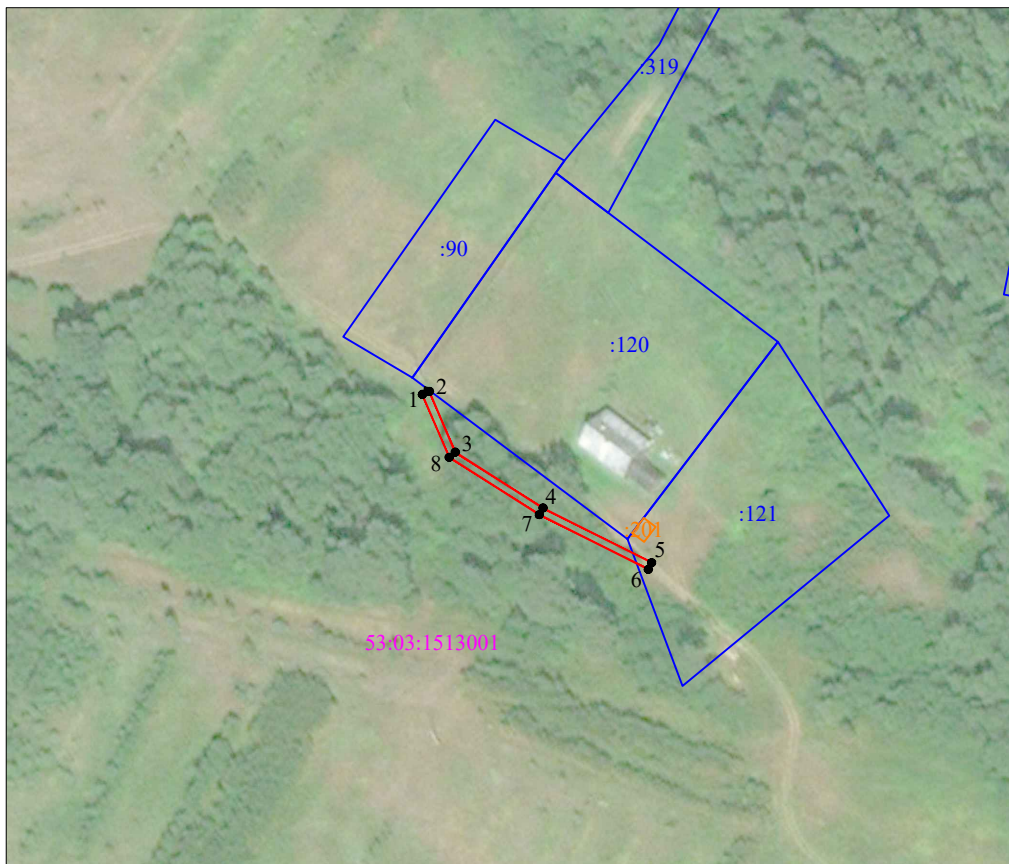






Схема границ размещения публичного сервитута
Объект: "ВЛ-0,4 кВ Л-2 ТП-10/0,4кВ ж.дом Яжелбицы"

(наименование объекта)

Местоположение: Новгородская область, Валдайский р-н, д. Яжелбицы
Кадастровый квартал: 53:03:1513001
Кадастровый номер земельного участка: 53:03:1513001:121
Система координат: МСК-53 (Зона 2);
Каталог координат: Приложение 1
Площадь сервитута: 156 кв.м



Масштаб 1:2000

- | | |
|---|--|
|  | - граница публичного сервитута; |
|  | - граница земельных участков по сведениям ЕГРН; |
|  | - граница кадастровых кварталов по сведениям ЕГРН; |
|  | - характерная точка границ публичного сервитута; |
| 53:03:1513001 | - номер кадастрового квартала по сведениям ЕГРН; |
| :23 | - номер земельного участка по сведениям ЕГРН; |
| 1 | - номер поворотной точки границы публичного сервитута. |

Подпись _____



/Е.Э. Лысенко/

Дата "10" апреля 2024 г.

Система координат МСК-53, зона 2			
Метод определения координат характерных точек границ - аналитический			
Площадь публичного сервитута 156 кв. м.			
Обозначение характерных точек границы	Координаты, м		Средняя квадратическая погрешность определения координат характерных точек границ
	X, м	Y, м	
1	521 699,86	2 280 176,15	0,1
2	521 700,65	2 280 177,98	0,1
3	521 684,61	2 280 184,85	0,1
4	521 669,83	2 280 208,07	0,1
5	521 655,39	2 280 236,80	0,1
6	521 653,61	2 280 235,91	0,1
7	521 668,08	2 280 207,08	0,1
8	521 683,25	2 280 183,25	0,1
1	521 699,86	2 280 176,15	0,1

Кадастровый инженер



Е.Э.Лысенко