

Утверждена

постановлением

(наименование документа об утверждении, включая)

Администрации

наименования органов государственной власти или

Защитного мужского

органов местного самоуправления, принявших

работы

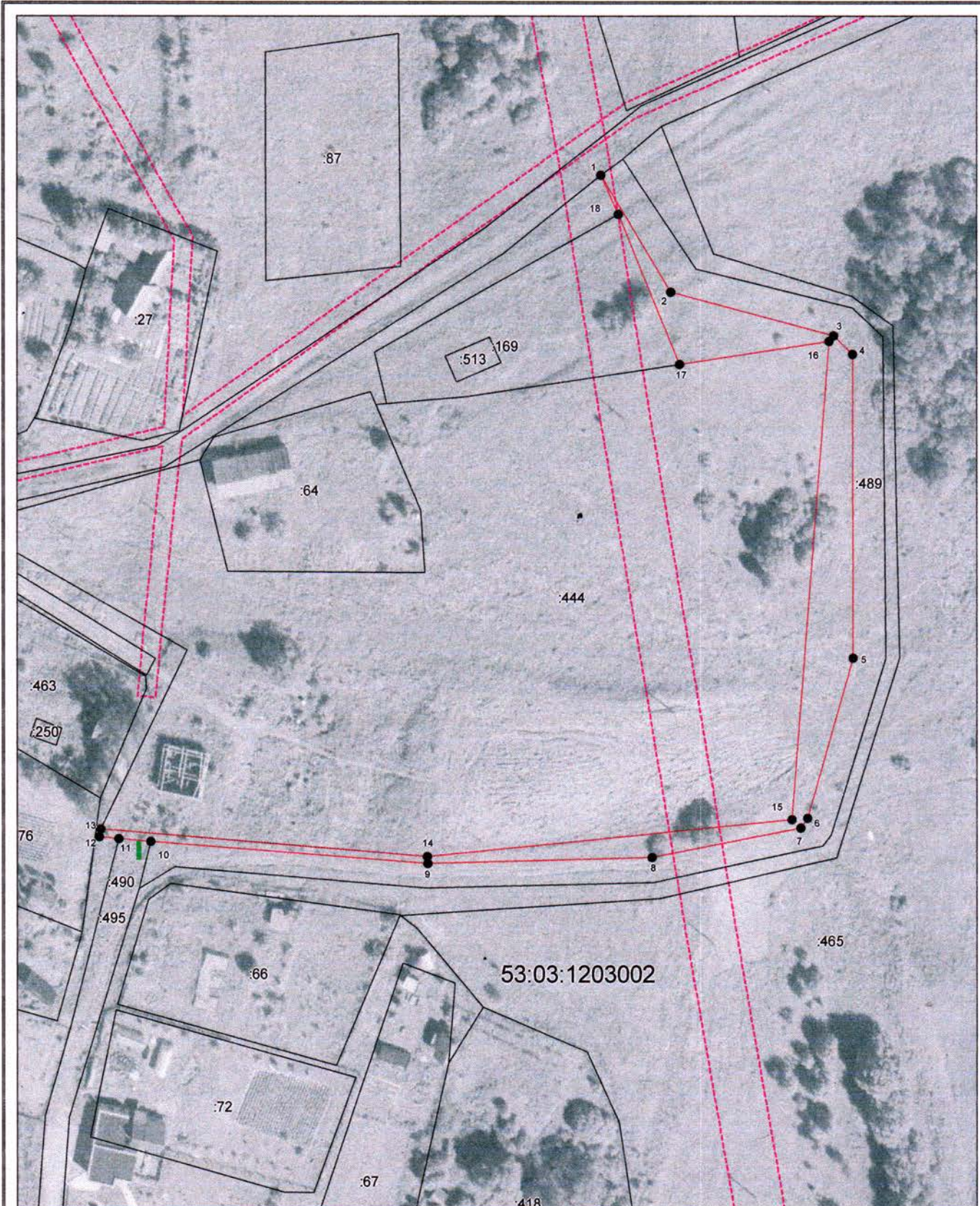
решение об утверждении схемы или подписавших

соглашение о перераспределении земельных участков)

от *08.04.2014г* № *228*

Схема расположения земельного участка или земельных участков на кадастровом плане территории

Условный номер земельного участка —		
(указывается в случае, если предусматривается образование двух и более земельных участков)		
Площадь земельного участка 1585 м²		
(указывается проектная площадь образуемого земельного участка, вычисленная с использованием технологических и программных средств, в том числе размещенных на официальном сайте федерального органа исполнительной власти, уполномоченного Правительством Российской Федерации на осуществление государственного кадастрового учета, государственной регистрации прав, ведение Единого государственного реестра недвижимости и предоставление сведений, содержащихся в Едином государственном реестре недвижимости, в информационно-телекоммуникационной сети "Интернет" (далее - официальный сайт), с округлением до 1 квадратного метра. Указанное значение площади земельного участка может быть уточнено при проведении кадастровых работ не более чем на десять процентов)		
Обозначение характерных точек границ	Координаты, м	
	(указываются в случае подготовки схемы расположения земельного участка с использованием технологических и программных средств, в том числе размещенных на официальном сайте. Значения координат, полученные с использованием указанных технологических и программных средств, указываются с округлением до 0,01 метра)	
	X	Y
1	2	3
1	521625.42	2294977.93
2	521599.65	2294993.42
3	521590.14	2295029.41
4	521586.00	2295033.50
5	521519.10	2295033.64
6	521483.80	2295023.55
7	521481.75	2295022.04
8	521475.23	2294989.23
9	521473.84	2294939.84
10	521478.78	2294878.97
11	521479.36	2294871.90
12	521479.77	2294867.65
13	521481.50	2294867.97
14	521475.37	2294939.79
15	521483.49	2295020.18
16	521588.86	2295028.37
17	521583.83	2294995.38
18	521616.86	2294981.80
1	521625.42	2294977.93



Система координат: МСК 53 (Зона-2)
 Масштаб 1:1200

Условные обозначения:

- — граница образуемого земельного участка,
- — граница учтенного земельного участка,
- - - — граница кадастрового квартала,
- — характерная точка границы земельного участка.
- — доступ к земельному участку