

Утверждена

пос. Яковлевские м

(наименование документа об утверждении, включая)

Администрации Брасовского района

(наименование органов государственной власти или)

муниципального района

(органов местного самоуправления, принявших)

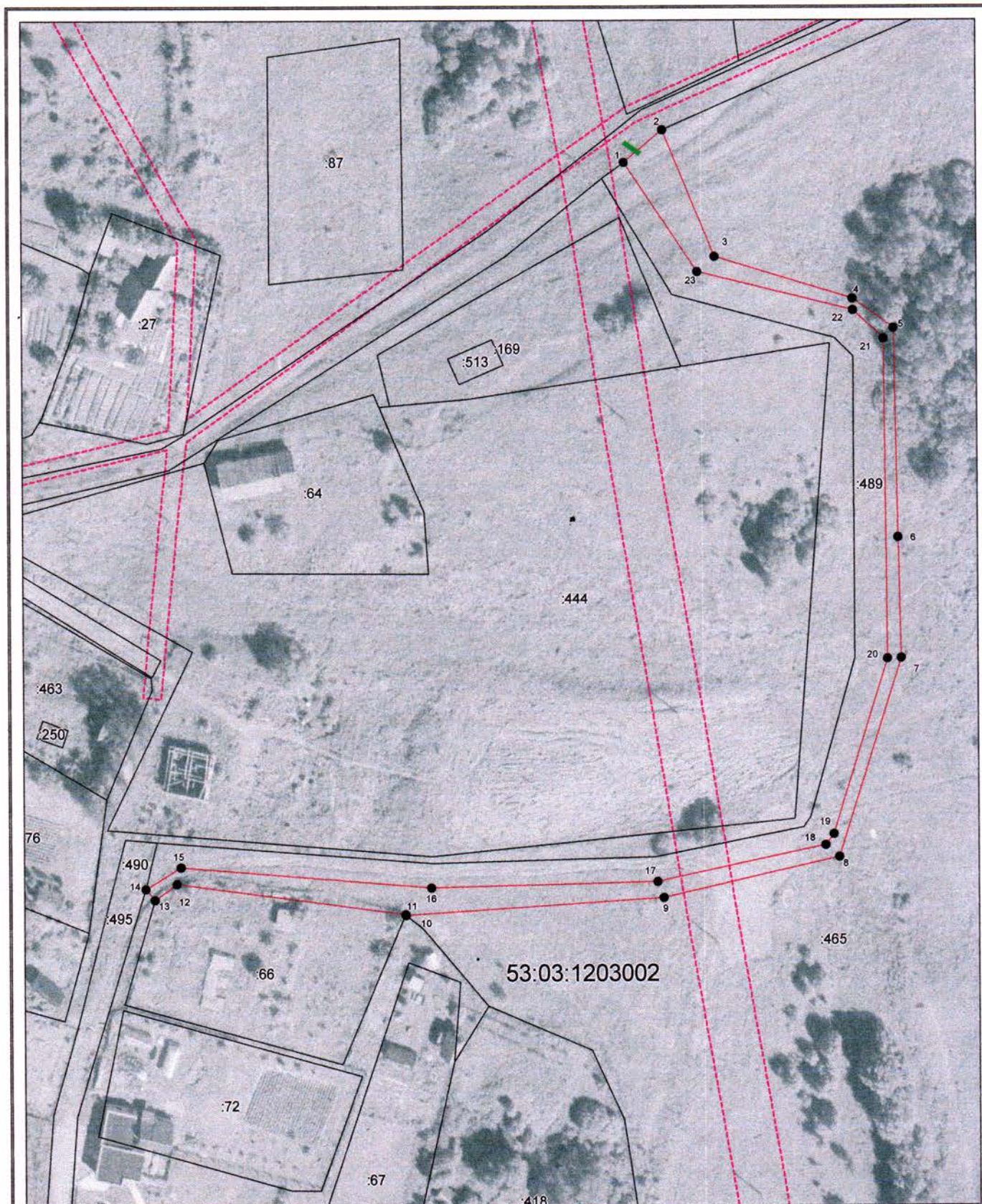
решение об утверждении схемы или подписавших
соглашение о перераспределении земельных участков)

от *08.04.2024 г.*

№ *827.*

Схема расположения земельного участка или земельных участков на кадастровом плане территории

Условный номер земельного участка —		
(указывается в случае, если предусматривается образование двух и более земельных участков)		
Площадь земельного участка 1383 м ²		
(указывается проектная площадь образуемого земельного участка, вычисленная с использованием технологических и программных средств, в том числе размещенных на официальном сайте федерального органа исполнительной власти, уполномоченного Правительством Российской Федерации на осуществление государственного кадастрового учета, государственной регистрации прав, ведение Единого государственного реестра недвижимости и предоставление сведений, содержащихся в Едином государственном реестре недвижимости, в информационно-телекоммуникационной сети "Интернет" (далее - официальный сайт), с округлением до 1 квадратного метра. Указанное значение площади земельного участка может быть уточнено при проведении кадастровых работ не более чем на десять процентов)		
Обозначение характерных точек границ	Координаты, м	
	X	Y
1	2	3
1	521629.00	2294982.85
2	521636.19	2294991.41
3	521608.14	2295002.88
4	521598.70	2295033.40
5	521592.22	2295042.48
6	521545.80	2295043.33
7	521519.05	2295043.91
8	521475.08	2295030.03
9	521466.12	2294990.98
10	521462.36	2294933.87
11	521462.56	2294933.78
12	521469.55	2294883.24
13	521465.98	2294878.46
14	521468.41	2294876.34
15	521473.22	2294884.19
16	521468.49	2294939.56
17	521469.74	2294989.63
18	521477.77	2295026.99
19	521480.17	2295028.80
20	521518.95	2295040.85
21	521589.94	2295040.26
22	521596.19	2295033.52
23	521604.75	2294998.96
1	521629.00	2294982.85



Система координат: МСК 53 (Зона-2)
 Масштаб 1:1200

Условные обозначения:

- — граница образуемого земельного участка,
- — граница учтенного земельного участка,
- - - — граница кадастрового квартала,
- — характерная точка границы земельного участка.
- — доступ к земельному участку