

Утверждена

постановлением Администрации
(наименование документа об утверждении, включая
наименования)

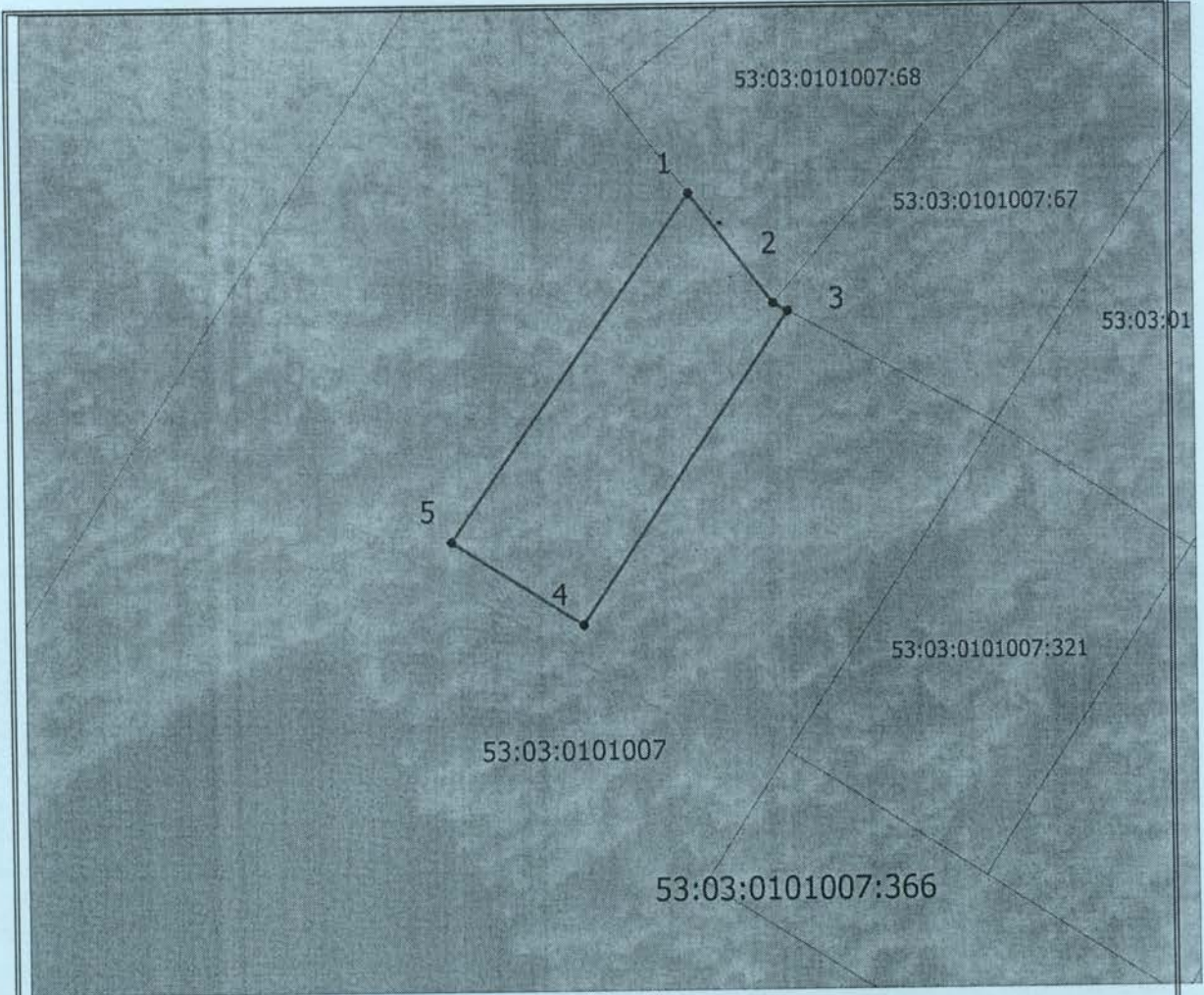
Ваурайтского муниципального
органов государственной власти или органов местного
района
самоуправления, принявших решение об утверждении
схемы

или подписавших соглашение о перераспределении
земельных участков)

от 07.02.2024 № 334

Схема расположения земельного участка или земельных участков на кадастровом плане территории

Условный номер земельного участка (указывается в случае, если предусматривается образование двух и более земельных участков)		
Площадь земельного участка <u>1000</u> м ² (указывается проектная площадь образуемого земельного участка, вычисленная с использованием технологических и программных средств, в том числе размещенных на официальном сайте федерального органа исполнительной власти, уполномоченного Правительством Российской Федерации на осуществление государственного кадастрового учета, государственной регистрации прав, ведение Единого государственного реестра недвижимости и предоставление сведений, содержащихся в Едином государственном реестре недвижимости, в информационно-телекоммуникационной сети "Интернет" (далее - официальный сайт), с округлением до 1 квадратного метра. Указанное значение площади земельного участка может быть уточнено при проведении кадастровых работ не более чем на десять процентов)		
Обозначение характерных точек границ	Координаты, м (указываются в случае подготовки схемы расположения земельного участка с использованием технологических и программных средств, в том числе размещенных на официальном сайте. Значения координат, полученные с использованием указанных технологических и программных средств, указываются с округлением до 0,01 метра)	
	X	Y
1	2	3
1	518004,08	2293598,77
2	517989,72	2293609,47
3	517988,67	2293611,35
4	517948,37	2293584,74
5	517959,26	2293567,75
1	518004,08	2293598,77



Масштаб 1: 800

Система координат МСК53
Условные обозначения:

- граница образуемого земельного участка
- доступ к образуемому земельному участку