

Утверждена

постановлением Администрации

(наименование документа об утверждении, включая наименование органов государственной власти или

Валдайского муниципального

органов местного самоуправления, принявших решение об утверждении схемы или

района

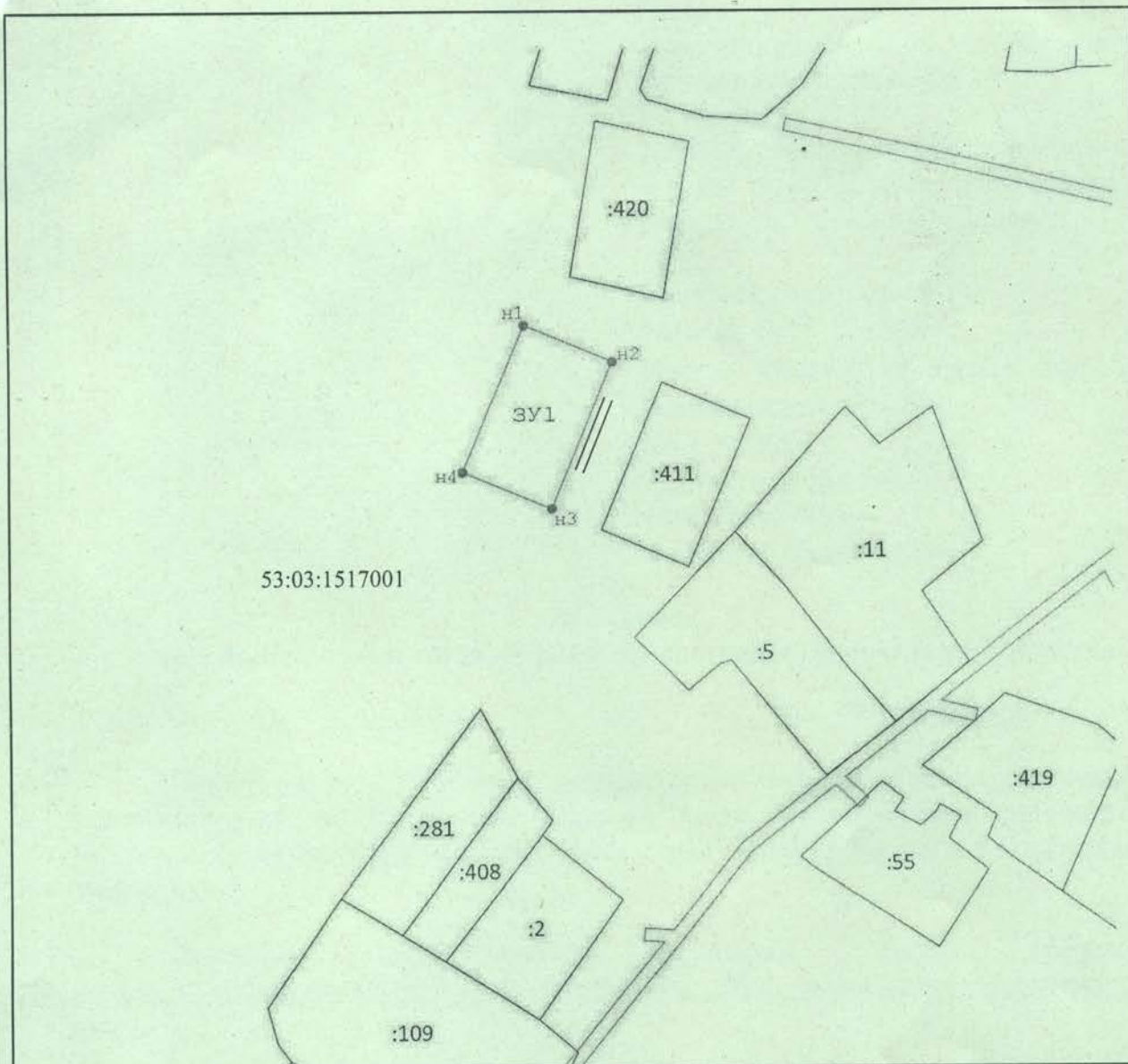
подписавших соглашение о перераспределении земельных участков)

от 17.01.2024

№ 122

Схема расположения земельного участка или земельных участков на кадастровом плане территории

Площадь земельного участка		1 500 м ²	
<small>(указывается проектная площадь образуемого земельного участка, вычисленная с использованием технологических и программных средств, в том числе размещенных на официальном сайте федерального органа исполнительной власти, уполномоченного Правительством Российской Федерации на осуществление государственного кадастрового учета, государственной регистрации прав, ведение Единого государственного реестра недвижимости и предоставление сведений, содержащихся в Едином государственном реестре недвижимости, в информационно-телекоммуникационной сети "Интернет" (далее - официальный сайт), с округлением до 1 квадратного метра. Указанное значение площади земельного участка может быть уточнено при проведении кадастровых работ не более чем на десять процентов)</small>			
Обозначение характерных точек границ	Координаты, м		
	<small>(указываются в случае подготовки схемы расположения земельного участка с использованием технологических и программных средств, в том числе размещенных на официальном сайте. Значения координат, полученные с использованием указанных технологических и программных средств, указываются с округлением до 0,01 метра)</small>		
	X	Y	
1	2	3	
n1	523 870,94	2 282 694,20	
n2	523 859,35	2 282 721,95	
n3	523 813,32	2 282 702,73	
n4	523 824,91	2 282 674,98	
n1	523 870,94	2 282 694,20	



Масштаб 1:2 000

Условные обозначения:

- н1 ● - Вновь образованная характерная точка границы, сведения о которой позволяют однозначно определить ее положение на местности
- - Существующие границы, имеющиеся в ЕГРН, сведения о которой достаточны для определения ее местоположения
- - Вновь образованная часть границы, сведения о которой достаточны для определения ее местоположения
- - Граница кадастрового квартала
- ==== - Обозначение доступа
- :ЗУ1 - Обозначение вновь образуемого земельного участка
- 53:03:1517001 - Обозначение кадастрового квартала
- :411 - Обозначение земельного участка, сведения о котором содержатся в ЕГРН