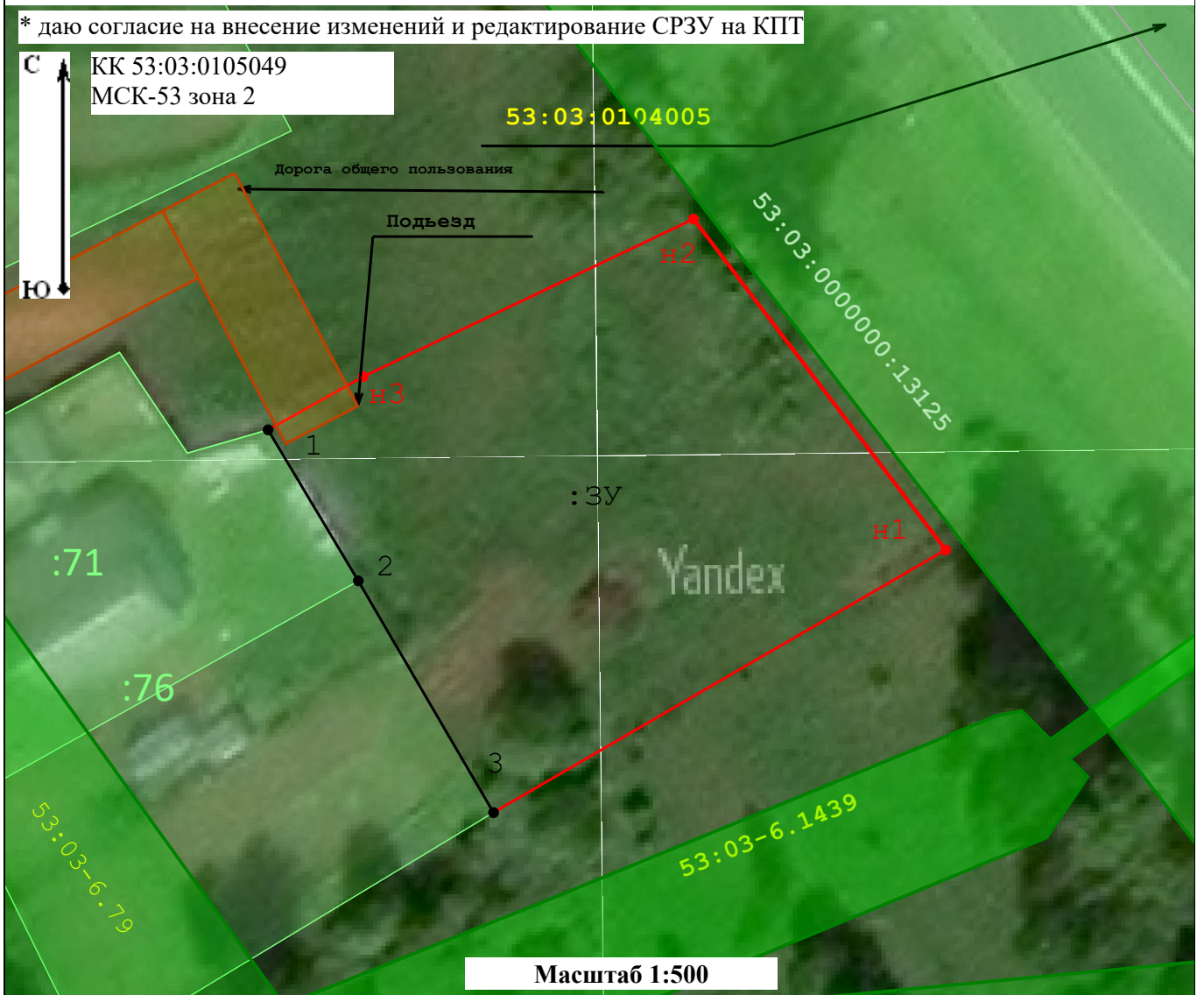


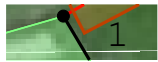
Утверждена  
 постановлением Администрации Валдайского муниципального района  
 (наименование документа об утверждении, включая наименования органов государственной власти или органов  
 местного самоуправления, принявших решение об утверждении схемы или подписавших соглашение о  
 перераспределении земельных участков)  
 от 17.03.2025 № 673

**Схема расположения земельного участка или земельных  
 участков на кадастровом плане территории**

<b>Система координат: МСК-53 зона 2</b>					
Условный номер земельного участка		— <i>(указывается в случае, если предусматривается образование двух и более земельных участков)</i>			
Площадь земельного участка		1 224 М <sup>2</sup> <i>(указывается проектная площадь образуемого земельного участка, вычисленная с использованием федеральной государственной географической информационной системы, обеспечивающей функционирование национальной системы пространственных данных, которой является федеральная государственная географическая информационная система "Единая цифровая платформа "Национальная система пространственных данных" (далее - информационная система), или иных технологических и программных средств с округлением до 1 квадратного метра. Указанное значение площади земельного участка может быть уточнено при проведении кадастровых работ не более чем на десять процентов)</i>			
Обозначение характерных точек границ	Координаты		Обозначение характерных точек границ	Координаты	
	<i>(указываются в случае подготовки схемы расположения земельного участка с использованием информационной системы или иных технологических и программных средств. Значения координат, полученные с использованием указанных технологических и программных средств, указываются с округлением до 0,01 метра)</i>			<i>(указываются в случае подготовки схемы расположения земельного участка с использованием информационной системы или иных технологических и программных средств. Значения координат, полученные с использованием указанных технологических и программных средств, указываются с округлением до 0,01 метра)</i>	
	X	Y		X	Y
н3	514 874,14	2 294 511,18	н1	514 861,01	2 294 555,17
1	514 870,11	2 294 504,00	н2	514 886,06	2 294 536,13
2	514 858,68	2 294 510,82	н3	514 874,14	2 294 511,18
3	514 841,14	2 294 521,03			



## Условные обозначения:



- Точка, сведения о которой имеются в ЕГРН



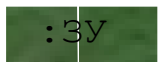
- Граница, сведения о которой имеются в ЕГРН



- Вновь образованная точка, сведения о которой достаточны для определения ее местоположения



- Вновь образованная граница, сведения о которой достаточны для определения ее местоположения



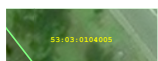
- Обозначение вновь образуемого участка



- Обозначение кадастрового номера земельного участка сведения ЕГРН о котором позволяет определить его положение на местности



- Обозначение границы кадастрового квартала



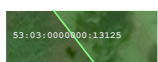
- Обозначение номера кадастрового квартала



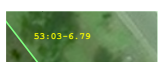
- Обозначение границ ЗОУИТ



- Реестровый номер ЗОУИТ  
Охранная зона КВЛ-10 кВ Л-19 от ПС "Валдай" г. Валдай инв.№Ч50767, 30020



- Реестровый номер ЗОУИТ  
Автомобильный транспорт  
Земли промышленности, энергетики, транспорта, связи, радиовещания, телевидения, информатики, земли для обеспечения космической деятельности, земли обороны, безопасности и земли иного специального назначения



- Реестровый номер ЗОУИТ  
Охранная зона КЛ-10кВ ПС "Валдай"- оп.1 Л-4(инв. номер- 30022).....ВЛ-10кВ от ТП-1 до ТП-11 (инв.номер-30010), г. Валдай

**Условные обозначения:**



- Обозначение подъезда к земельному участку