

Утверждена

*Ластовенко Наталья*  
(наименование документа об утверждении, включая)

*район Райскийского му-*  
наименования органов государственной власти или

*ниципального района*  
органов местного самоуправления, принявших

решение об утверждении схемы или подписавших  
соглашение о перераспределении земельных участков)

от 10.03.2015 № 610

## Схема расположения земельного участка или земельных участков на кадастровом плане территории

Условный номер земельного участка —

(указывается в случае, если предусматривается образование двух и более земельных участков)

Площадь земельного участка 2950 м<sup>2</sup>

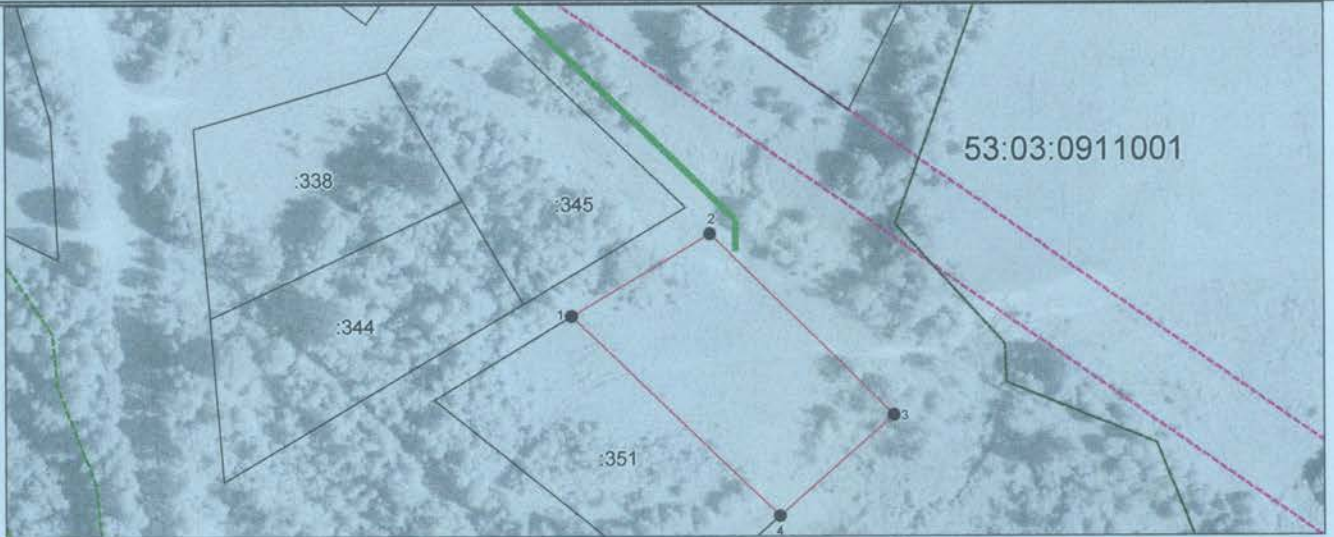
(указывается проектная площадь образуемого земельного участка, вычисленная с использованием технологических и программных средств, в том числе размещенных на официальном сайте федерального органа исполнительной власти, уполномоченного Правительством Российской Федерации на осуществление государственного кадастрового учета, государственной регистрации прав, ведение Единого государственного реестра недвижимости и предоставление сведений, содержащихся в Едином государственном реестре недвижимости, в информационно-телекоммуникационной сети "Интернет" (далее - официальный сайт), с округлением до 1 квадратного метра. Указанное значение площади земельного участка может быть уточнено при проведении кадастровых работ не более чем на десять процентов)

Обозначение характерных точек границ

Координаты, м

(указываются в случае подготовки схемы расположения земельного участка с использованием технологических и программных средств, в том числе размещенных на официальном сайте. Значения координат, полученные с использованием указанных технологических и программных средств, указываются с округлением до 0,01 метра)

	Координаты, м	
	X	Y
1	2	3
1	533782.45	2287497.79
2	533804.14	2287534.56
3	533756.25	2287583.51
4	533729.66	2287553.08
1	533782.45	2287497.79



Система координат: МСК 53 (Зона-2)

Масштаб 1:2000

Условные обозначения:

- — граница образуемого земельного участка,
- — граница учтенного земельного участка,
- - - — граница кадастрового квартала,
- — характерная точка границы земельного участка.