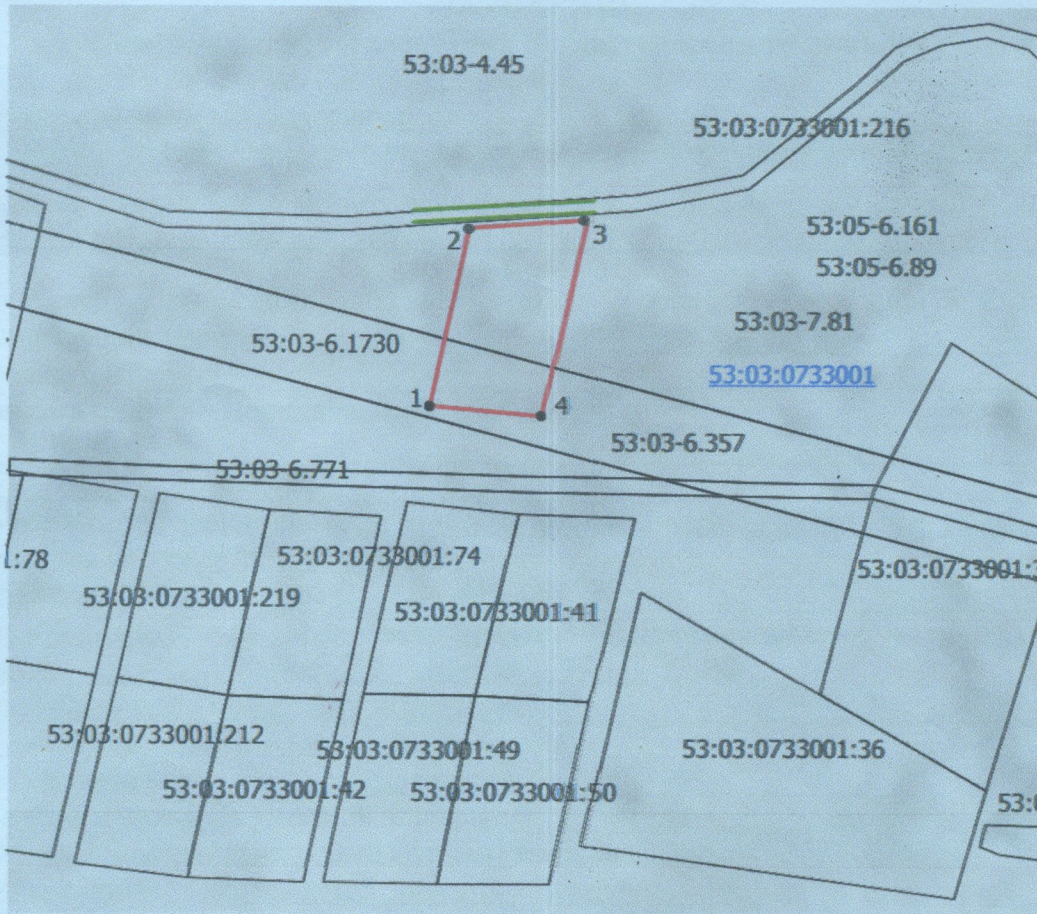


Схема расположения земельного участка или земельных участков на кадастровом плане территории

УТВЕРЖДЕНА
Постановлением Администрации
Валдайского муниципального района

от «12» 12 2024 г. № 3238



Масштаб 1:2000

Условные обозначения:

- испрашиваемый земельный участок
- граница кадастрового квартала
- граница населенного пункта
- доступ с земель общего пользования
- 53:03:0733001** - номер кадастрового квартала
- граница участка, учтенного в ГКН
- ЗОУИТ

Система координат МСК-53 (Зона-2)

| | | |
|--|---|------------|
| Условный номер земельного участка — | | |
| Площадь земельного участка 1500 м² | | |
| <small>(указывается проектная площадь образуемого земельного участка, вычисленная с использованием технологических и программных средств, в том числе размещенных на официальном сайте федерального органа исполнительной власти, уполномоченного Правительством Российской Федерации на осуществление государственного кадастрового учета, государственной регистрации прав, ведение Единого государственного реестра недвижимости и предоставление сведений, содержащихся в Едином государственном реестре недвижимости, в информационно-телекоммуникационной сети "Интернет" (далее - официальный сайт), с округлением до 1 квадратного метра. Указанное значение площади земельного участка может быть уточнено при проведении кадастровых работ не более чем на десять процентов)</small> | | |
| Обозначение характерных точек границ | Координаты, м | |
| | <small>(указываются в случае подготовки схемы расположения земельного участка с использованием технологических и программных средств, в том числе размещенных на официальном сайте. Значения координат, полученные с использованием указанных технологических и программных средств, указываются с округлением до 0,01 метра)</small> | |
| | X | Y |
| 1 | 2 | 3 |
| 1 | 490704,08 | 2282980,75 |
| 2 | 490751,65 | 2282990,71 |
| 3 | 490753,87 | 2283021,38 |
| 4 | 490701,89 | 2283010,36 |
| 1 | 490704,08 | 2282980,75 |