

**Утверждена**

**постановлением Администрации Валдайского муниципального района**

(наименование документа об утверждении, включая наименования органов государственной власти или

**Новгородской области**

органов местного самоуправления, принявших решение об утверждении схемы или

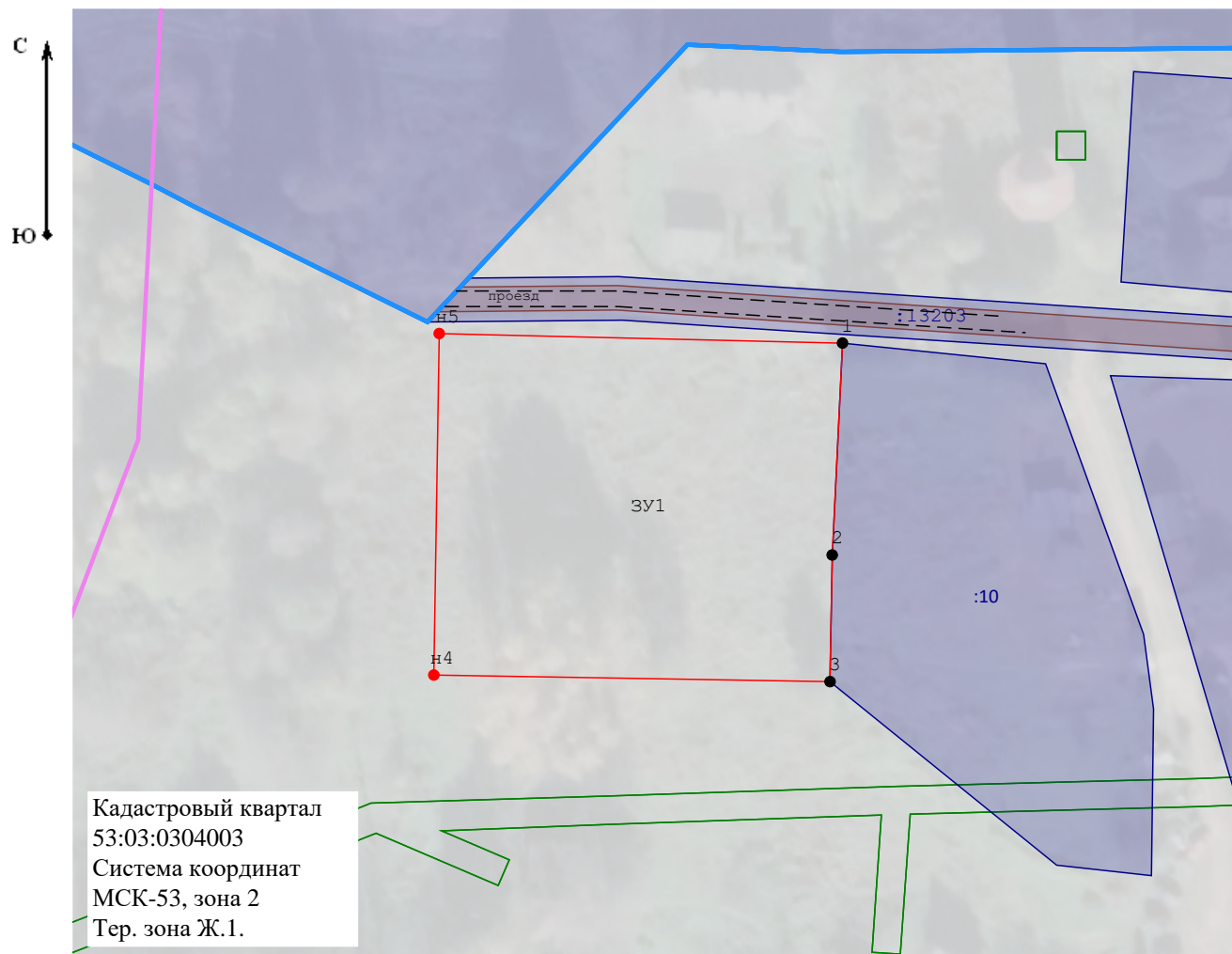
подписавших соглашение о перераспределении земельных участков)

от 06.12.2024

№ 3195

**Схема расположения земельного участка или земельных  
участков на кадастровом плане территории**

<b>Площадь земельного участка</b> <u>2 707 м<sup>2</sup></u>																								
(указывается проектная площадь образуемого земельного участка, вычисленная с использованием технологических и программных средств, в том числе размещенных на официальном сайте федерального органа исполнительной власти, уполномоченного Правительством Российской Федерации на осуществление государственного кадастрового учета, государственной регистрации прав, ведение Единого государственного реестра недвижимости и предоставление сведений, содержащихся в Едином государственном реестре недвижимости, в информационно-телекоммуникационной сети "Интернет" (далее - официальный сайт), с округлением до 1 квадратного метра. Указанное значение площади земельного участка может быть уточнено при проведении кадастровых работ не более чем на десять процентов)																								
<b>Обозначение характерных точек границ</b>	<b>Координаты, м</b> (указываются в случае подготовки схемы расположения земельного участка с использованием технологических и программных средств, в том числе размещенных на официальном сайте. Значения координат, полученные с использованием указанных технологических и программных средств, указываются с округлением до 0,01 метра)																							
	<table border="1"><thead><tr><th></th><th><b>X</b></th><th><b>Y</b></th></tr><tr><th><b>1</b></th><th><b>2</b></th><th><b>3</b></th></tr></thead><tbody><tr><td>1</td><td>511 787,30</td><td>2 280 211,79</td></tr><tr><td>2</td><td>511 757,24</td><td>2 280 210,34</td></tr><tr><td>3</td><td>511 739,28</td><td>2 280 210,04</td></tr><tr><td>н4</td><td>511 740,21</td><td>2 280 154,27</td></tr><tr><td>н5</td><td>511 788,65</td><td>2 280 155,03</td></tr><tr><td>1</td><td>511 787,30</td><td>2 280 211,79</td></tr></tbody></table>		<b>X</b>	<b>Y</b>	<b>1</b>	<b>2</b>	<b>3</b>	1	511 787,30	2 280 211,79	2	511 757,24	2 280 210,34	3	511 739,28	2 280 210,04	н4	511 740,21	2 280 154,27	н5	511 788,65	2 280 155,03	1	511 787,30
	<b>X</b>	<b>Y</b>																						
<b>1</b>	<b>2</b>	<b>3</b>																						
1	511 787,30	2 280 211,79																						
2	511 757,24	2 280 210,34																						
3	511 739,28	2 280 210,04																						
н4	511 740,21	2 280 154,27																						
н5	511 788,65	2 280 155,03																						
1	511 787,30	2 280 211,79																						



Масштаб 1:1 000

**Условные обозначения:**

- 1 - Уточненная (существующая) точка, сведения о которой позволяют однозначно определить ее местоположение
- н3 - Образуемая точка, сведения о которой позволяют однозначно определить ее местоположение
- (красная линия) - Вновь образованная часть границы, сведения о которой достаточны для определения ее местоположения
- ЗУ1 - Обозначение образуемого земельного участка
- (синяя линия) - Часть границы земельного участка, сведения ЕГРН о котором позволяют однозначно определить его положение на местности
- (серый квадрат) - Земельный участок включенный в ЕГРН
- (:10) - Кадастровый номер земельного участка
- (коричневая линия) - Часть границы ОКС, сведения ЕГРН о котором позволяют однозначно определить его положение на местности
- (зеленая линия) - Граница зоны с особыми условиями использования территории (ЗОУИТ)
- (розовая линия) - Граница кадастрового квартала
- (синяя линия) - Граница населенного пункта
- (дashed line) - Схема обозначения проезда