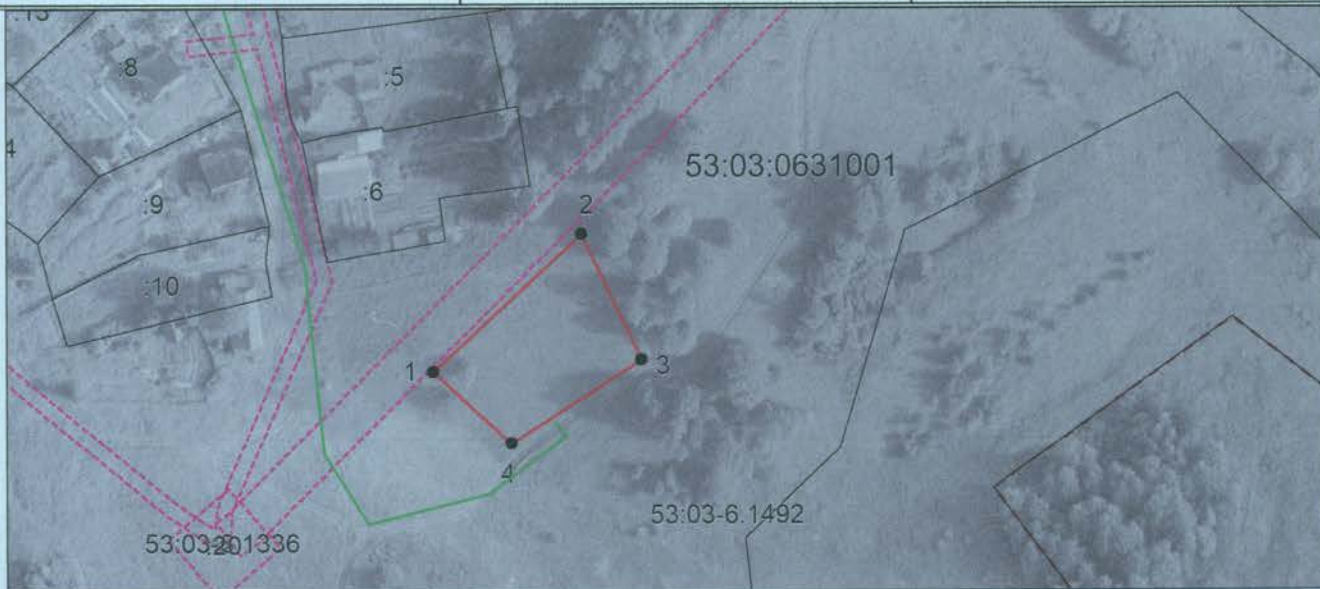


Утверждена
 постановлением Администрации
 (наименование документа об утверждении, включая наименования
 Валдайского муниципального
 органов государственной власти/или органов местного
 самоуправления, принявших решение об утверждении схемы

или подписавших соглашение о перераспределении земельных
 от 08.09.2024 № 2336

Схема расположения земельного участка или земельных участков на кадастровом плане территории

Условный номер земельного участка —			
Площадь земельного участка 1500 м ²			
Обозначение характерных точек границ	Координаты, м		
	X	Y	
1	2	3	
1	509792.84	2290315.00	
2	509829.31	2290354.27	
3	509796.01	2290370.12	
4	509773.81	2290335.65	
1	509792.84	2290315.00	



Система координат: МСК 53 (зона-2)
 Масштаб 1:2000

Условные обозначения:

- — граница образуемого земельного участка, — — доступ к земельному участку,
- — граница учтенного земельного участка,
- - - — граница кадастрового квартала,
- — характерная точка границы земельного участка.