

ГРАФИЧЕСКОЕ ОПИСАНИЕ
местоположения границ населенных пунктов, территориальных
зон, особо охраняемых природных территорий, зон с особыми
условиями использования территории
«Распределительные газопровод среднего давления с отводами к домам в д. Шуя
Валдайского района Новгородской области»

(наименование объекта, местоположение границ которого описано (далее - объект))

Раздел 1

Сведения об объекте		
№ п/п	Характеристики объекта	Описание характеристик
1	2	3
1	Местоположение объекта	Новгородская область, Валдайский р-н, Шуя д
2	Площадь объекта ± величина погрешности определения площади (P ± ΔP)	19 231 м ² ± 49 м ²
3	Иные характеристики объекта	-

Раздел 2

Сведения о местоположении границ объекта

1. Система координат МСК-53, зона 2

2. Сведения о характерных точках границ объекта

Обозначение характерных точек границ	Координаты, м		Метод определения координат характерной точки	Средняя квадратическая погрешность положения характерной точки (M _t), м	Описание обозначения точки на местности (при наличии)
	X	Y			
1	2	3	4	5	6
контур 1					
1	520 981,13	2 304 040,98	Аналитический метод	0,10	—
2	520 978,02	2 304 044,74		0,10	
3	520 979,12	2 304 053,71		0,10	
4	520 975,30	2 304 055,39		0,10	
5	520 973,84	2 304 043,52		0,10	
6	520 974,12	2 304 043,19		0,10	
7	520 929,21	2 304 009,12		0,10	
8	520 878,44	2 303 968,66		0,10	
9	520 866,37	2 303 965,83		0,10	
10	520 865,96	2 303 965,38		0,10	
11	520 865,99	2 303 964,56		0,10	
12	520 858,12	2 303 951,14		0,10	
13	520 856,22	2 303 951,26		0,10	
14	520 850,46	2 303 940,27		0,10	
15	520 796,67	2 303 931,76		0,10	
16	520 760,53	2 303 926,78		0,10	
17	520 759,18	2 303 928,56		0,10	
18	520 740,76	2 303 915,15		0,10	
19	520 722,34	2 303 938,34		0,10	
20	520 710,43	2 303 929,84		0,10	
21	520 690,15	2 303 961,18		0,10	
22	520 704,15	2 303 969,72		0,10	
23	520 673,63	2 304 020,77		0,10	
24	520 696,34	2 304 034,35		0,10	
25	520 715,02	2 304 056,05		0,10	
26	520 744,48	2 304 068,66		0,10	
27	520 749,25	2 304 059,49		0,10	
28	520 752,80	2 304 061,33		0,10	
29	520 748,17	2 304 070,24		0,10	
30	520 767,35	2 304 078,46		0,10	
31	520 785,80	2 304 085,65		0,10	
32	520 784,52	2 304 090,43		0,10	
33	520 807,12	2 304 097,67		0,10	
34	520 807,84	2 304 094,86		0,10	
35	520 814,07	2 304 096,21		0,10	
36	520 811,90	2 304 099,22		0,10	
37	520 809,39	2 304 108,47		0,10	
38	520 768,15	2 304 090,74		0,10	
39	520 764,02	2 304 087,50		0,10	
40	520 711,38	2 304 061,02		0,10	
41	520 692,43	2 304 039,00		0,10	
42	520 670,55	2 304 025,92		0,10	
43	520 652,06	2 304 056,85		0,10	
44	520 595,18	2 304 064,48		0,10	
45	520 549,62	2 304 059,57		0,10	
46	520 538,74	2 304 033,11		0,10	

Раздел 2

Сведения о местоположении границ объекта					
1	2	3	4	5	6
47	520 527,37	2 304 001,18	Аналитический метод	0,10	—
48	520 513,67	2 303 957,92		0,10	
49	520 510,57	2 303 951,32		0,10	
50	520 510,42	2 303 947,43		0,10	
51	520 502,90	2 303 947,71		0,10	
52	520 485,44	2 303 937,23		0,10	
53	520 450,14	2 303 911,22		0,10	
54	520 463,02	2 303 871,41		0,10	
55	520 454,44	2 303 865,61		0,10	
56	520 424,71	2 303 839,29		0,10	
57	520 409,76	2 303 856,18		0,10	
58	520 382,84	2 303 831,76		0,10	
59	520 377,32	2 303 812,39		0,10	
60	520 386,59	2 303 792,59		0,10	
61	520 391,67	2 303 794,97		0,10	
62	520 382,90	2 303 812,69		0,10	
63	520 384,81	2 303 816,77		0,10	
64	520 386,05	2 303 815,17		0,10	
65	520 389,19	2 303 817,65		0,10	
66	520 386,14	2 303 821,45		0,10	
67	520 388,14	2 303 828,46		0,10	
68	520 409,29	2 303 847,66		0,10	
69	520 424,67	2 303 830,30		0,10	
70	520 407,17	2 303 811,50		0,10	
71	520 410,66	2 303 808,41		0,10	
72	520 413,18	2 303 811,54		0,10	
73	520 412,89	2 303 811,78		0,10	
74	520 417,69	2 303 817,12		0,10	
75	520 431,67	2 303 831,94		0,10	
76	520 428,93	2 303 834,75		0,10	
77	520 459,93	2 303 862,08		0,10	
78	520 462,29	2 303 859,81		0,10	
79	520 465,01	2 303 862,74		0,10	
80	520 463,28	2 303 864,34		0,10	
81	520 470,11	2 303 868,96		0,10	
82	520 457,18	2 303 908,96		0,10	
83	520 489,76	2 303 932,82		0,10	
84	520 502,50	2 303 915,48		0,10	
85	520 539,35	2 303 863,11		0,10	
86	520 534,79	2 303 858,91		0,10	
87	520 538,16	2 303 855,31		0,10	
88	520 547,09	2 303 862,65		0,10	
89	520 525,06	2 303 894,53		0,10	
90	520 507,34	2 303 919,04		0,10	
91	520 494,91	2 303 935,91		0,10	
92	520 504,46	2 303 941,65		0,10	
93	520 516,41	2 303 941,20		0,10	
94	520 516,55	2 303 949,93		0,10	
95	520 519,28	2 303 955,73		0,10	
96	520 521,33	2 303 962,29		0,10	
97	520 536,87	2 303 954,36		0,10	
98	520 538,71	2 303 957,91		0,10	
99	520 522,60	2 303 966,32		0,10	
100	520 533,06	2 303 999,26		0,10	
101	520 539,91	2 304 019,73		0,10	

Раздел 2

Сведения о местоположении границ объекта

1	2	3	4	5	6
102	520 546,81	2 304 036,95	Аналитический метод	0,10	—
103	520 550,69	2 304 034,02		0,10	
104	520 553,10	2 304 037,20		0,10	
105	520 548,38	2 304 040,77		0,10	
106	520 553,81	2 304 053,98		0,10	
107	520 562,50	2 304 054,92		0,10	
108	520 562,51	2 304 053,08		0,10	
109	520 566,51	2 304 053,12		0,10	
110	520 566,48	2 304 055,35		0,10	
111	520 595,10	2 304 058,44		0,10	
112	520 648,39	2 304 051,29		0,10	
113	520 695,95	2 303 971,74		0,10	
114	520 681,76	2 303 963,09		0,10	
115	520 704,63	2 303 927,77		0,10	
116	520 702,69	2 303 925,34		0,10	
117	520 706,36	2 303 919,62		0,10	
118	520 721,18	2 303 929,98		0,10	
119	520 739,78	2 303 906,83		0,10	
120	520 731,90	2 303 900,45		0,10	
121	520 681,44	2 303 867,24		0,10	
122	520 684,58	2 303 832,63		0,10	
123	520 648,37	2 303 803,82		0,10	
124	520 639,05	2 303 815,22		0,10	
125	520 635,11	2 303 833,41		0,10	
126	520 627,09	2 303 844,09		0,10	
127	520 623,89	2 303 841,69		0,10	
128	520 631,39	2 303 831,71		0,10	
129	520 635,35	2 303 813,43		0,10	
130	520 645,28	2 303 801,29		0,10	
131	520 639,18	2 303 796,31		0,10	
132	520 614,33	2 303 783,81		0,10	
133	520 594,00	2 303 789,09		0,10	
134	520 592,05	2 303 785,46		0,10	
135	520 611,75	2 303 780,35		0,10	
136	520 613,85	2 303 776,79		0,10	
137	520 629,31	2 303 784,73		0,10	
138	520 635,81	2 303 789,50	0,10		
139	520 636,82	2 303 788,45	0,10		
140	520 642,46	2 303 791,24	0,10		
141	520 649,58	2 303 796,91	0,10		
142	520 653,77	2 303 791,65	0,10		
143	520 664,24	2 303 792,81	0,10		
144	520 676,50	2 303 793,37	0,10		
145	520 676,53	2 303 784,93	0,10		
146	520 680,53	2 303 784,90	0,10		
147	520 680,59	2 303 793,55	0,10		
148	520 709,73	2 303 794,87	0,10		
149	520 710,98	2 303 767,19	0,10		
150	520 709,94	2 303 759,29	0,10		
151	520 713,90	2 303 758,76	0,10		
152	520 714,99	2 303 767,01	0,10		
153	520 713,72	2 303 795,05	0,10		
154	520 716,89	2 303 795,20	0,10		
155	520 716,05	2 303 788,80	0,10		
156	520 719,15	2 303 788,47	0,10		

Раздел 2

Сведения о местоположении границ объекта					
1	2	3	4	5	6
157	520 718,33	2 303 778,05	Аналитический метод	0,10	—
158	520 717,71	2 303 765,19		0,10	
159	520 721,70	2 303 765,00		0,10	
160	520 722,32	2 303 777,80		0,10	
161	520 723,44	2 303 792,03		0,10	
162	520 720,68	2 303 792,33		0,10	
163	520 721,58	2 303 801,54		0,10	
164	520 663,77	2 303 798,80		0,10	
165	520 656,40	2 303 797,98		0,10	
166	520 654,18	2 303 800,77		0,10	
167	520 690,85	2 303 829,95		0,10	
168	520 687,74	2 303 864,21		0,10	
169	520 735,44	2 303 895,60		0,10	
170	520 743,55	2 303 902,17		0,10	
171	520 744,82	2 303 900,61		0,10	
172	520 746,43	2 303 894,49		0,10	
173	520 756,66	2 303 878,48		0,10	
174	520 768,16	2 303 844,73		0,10	
175	520 772,27	2 303 833,56		0,10	
176	520 775,47	2 303 829,12		0,10	
177	520 778,19	2 303 802,57		0,10	
178	520 774,92	2 303 797,69		0,10	
179	520 772,02	2 303 732,85		0,10	
180	520 766,92	2 303 723,31		0,10	
181	520 757,27	2 303 688,73		0,10	
182	520 748,97	2 303 667,11		0,10	
183	520 747,96	2 303 663,50		0,10	
184	520 753,74	2 303 661,89		0,10	
185	520 754,67	2 303 665,21		0,10	
186	520 762,97	2 303 686,84		0,10	
187	520 772,52	2 303 721,06		0,10	
188	520 777,95	2 303 731,23		0,10	
189	520 780,84	2 303 795,75		0,10	
190	520 784,38	2 303 801,03		0,10	
191	520 781,28	2 303 831,32		0,10	
192	520 777,62	2 303 836,40		0,10	
193	520 773,82	2 303 846,73	0,10		
194	520 762,11	2 303 881,10	0,10		
195	520 751,99	2 303 896,93	0,10		
196	520 750,30	2 303 903,38	0,10		
197	520 746,16	2 303 908,49	0,10		
198	520 762,89	2 303 921,05	0,10		
199	520 797,55	2 303 925,83	0,10		
200	520 856,59	2 303 934,41	0,10		
201	520 881,13	2 303 963,13	0,10		
202	520 932,89	2 304 004,38	0,10		
1	520 981,13	2 304 040,98	0,10		
контур 2					
1	520 561,74	2 303 704,17	Аналитический метод	0,10	—
2	520 547,92	2 303 711,19		0,10	
3	520 546,11	2 303 707,62		0,10	
4	520 554,58	2 303 703,32		0,10	
5	520 547,67	2 303 689,71		0,10	
6	520 538,04	2 303 677,04		0,10	
7	520 533,00	2 303 681,28		0,10	

Раздел 2

Сведения о местоположении границ объекта

1	2	3	4	5	6
8	520 530,43	2 303 678,22	Аналитический метод	0,10	—
9	520 535,86	2 303 673,65		0,10	
10	520 533,20	2 303 670,49		0,10	
11	520 511,95	2 303 652,18		0,10	
12	520 509,38	2 303 655,49		0,10	
13	520 507,44	2 303 654,00		0,10	
14	520 501,19	2 303 661,69		0,10	
15	520 498,10	2 303 659,18		0,10	
16	520 504,28	2 303 651,54		0,10	
17	520 481,93	2 303 634,07		0,10	
18	520 471,59	2 303 627,42		0,10	
19	520 460,56	2 303 619,01		0,10	
20	520 453,14	2 303 620,43		0,10	
21	520 445,92	2 303 632,27		0,10	
22	520 439,76	2 303 631,30		0,10	
23	520 434,61	2 303 651,60		0,10	
24	520 429,23	2 303 667,59		0,10	
25	520 424,65	2 303 685,42		0,10	
26	520 430,16	2 303 686,34		0,10	
27	520 429,53	2 303 690,29		0,10	
28	520 418,05	2 303 688,37		0,10	
29	520 419,17	2 303 681,89		0,10	
30	520 423,48	2 303 665,85		0,10	
31	520 430,90	2 303 644,24		0,10	
32	520 434,58	2 303 627,59		0,10	
33	520 434,81	2 303 624,41		0,10	
34	520 442,88	2 303 625,72		0,10	
35	520 449,40	2 303 615,03		0,10	
36	520 455,57	2 303 613,85		0,10	
37	520 443,79	2 303 593,05		0,10	
38	520 415,24	2 303 594,69		0,10	
39	520 413,49	2 303 593,97		0,10	
40	520 411,16	2 303 599,63		0,10	
41	520 387,35	2 303 632,99		0,10	
42	520 385,69	2 303 638,50		0,10	
43	520 381,87	2 303 637,32		0,10	
44	520 383,72	2 303 631,19		0,10	
45	520 407,63	2 303 597,68		0,10	
46	520 409,79	2 303 592,45		0,10	
47	520 405,08	2 303 590,50		0,10	
48	520 389,35	2 303 578,25		0,10	
49	520 377,29	2 303 562,63		0,10	
50	520 376,94	2 303 561,57		0,10	
51	520 357,42	2 303 556,81		0,10	
52	520 354,34	2 303 556,90		0,10	
53	520 341,08	2 303 547,07		0,10	
54	520 337,16	2 303 552,37		0,10	
55	520 328,98	2 303 598,14		0,10	
56	520 326,74	2 303 604,90		0,10	
57	520 322,94	2 303 603,64		0,10	
58	520 325,09	2 303 597,16		0,10	
59	520 333,38	2 303 550,74		0,10	
60	520 337,87	2 303 544,69		0,10	
61	520 318,52	2 303 530,35		0,10	
62	520 267,19	2 303 526,56		0,10	

Раздел 2

Сведения о местоположении границ объекта					
1	2	3	4	5	6
63	520 266,73	2 303 534,35	Аналитический метод	0,10	—
64	520 262,73	2 303 534,11		0,10	
65	520 263,11	2 303 526,36		0,10	
66	520 231,41	2 303 524,83		0,10	
67	520 230,93	2 303 532,26		0,10	
68	520 226,93	2 303 532,00		0,10	
69	520 227,42	2 303 524,64		0,10	
70	520 202,02	2 303 523,44		0,10	
71	520 201,88	2 303 527,47		0,10	
72	520 197,88	2 303 527,33		0,10	
73	520 198,04	2 303 522,89		0,10	
74	520 154,37	2 303 519,06		0,10	
75	520 095,12	2 303 526,05		0,10	
76	520 076,78	2 303 508,63		0,10	
77	520 069,43	2 303 503,90		0,10	
78	520 066,90	2 303 507,78		0,10	
79	520 063,55	2 303 505,59		0,10	
80	520 066,08	2 303 501,73		0,10	
81	520 043,98	2 303 487,41		0,10	
82	520 037,85	2 303 497,38		0,10	
83	520 034,44	2 303 495,30		0,10	
84	520 040,61	2 303 485,25		0,10	
85	520 028,32	2 303 477,27		0,10	
86	520 021,96	2 303 487,68		0,10	
87	520 018,55	2 303 485,58		0,10	
88	520 024,96	2 303 475,10		0,10	
89	520 019,55	2 303 471,59		0,10	
90	520 011,55	2 303 423,67		0,10	
91	520 015,15	2 303 415,69		0,10	
92	520 020,60	2 303 418,12		0,10	
93	520 017,77	2 303 424,46		0,10	
94	520 025,03	2 303 467,99		0,10	
95	520 080,06	2 303 503,88		0,10	
96	520 098,03	2 303 517,33		0,10	
97	520 097,83	2 303 519,51		0,10	
98	520 146,18	2 303 514,68		0,10	
99	520 146,16	2 303 512,86		0,10	
100	520 154,15	2 303 511,76		0,10	
101	520 203,48	2 303 517,48		0,10	
102	520 276,72	2 303 521,01		0,10	
103	520 320,71	2 303 524,50		0,10	
104	520 356,95	2 303 551,36		0,10	
105	520 380,76	2 303 557,32		0,10	
106	520 393,64	2 303 573,98		0,10	
107	520 408,12	2 303 585,27		0,10	
108	520 416,27	2 303 588,63		0,10	
109	520 442,91	2 303 587,10		0,10	
110	520 439,96	2 303 530,71		0,10	
111	520 438,04	2 303 530,78		0,10	
112	520 433,37	2 303 488,38		0,10	
113	520 415,96	2 303 438,16		0,10	
114	520 396,65	2 303 409,04		0,10	
115	520 365,03	2 303 352,27		0,10	
116	520 354,18	2 303 314,13		0,10	
117	520 359,95	2 303 312,49		0,10	

Раздел 2

Сведения о местоположении границ объекта					
1	2	3	4	5	6
118	520 370,61	2 303 349,96	Аналитический метод	0,10	—
119	520 401,78	2 303 405,92		0,10	
120	520 421,37	2 303 435,46		0,10	
121	520 439,25	2 303 487,06		0,10	
122	520 443,44	2 303 524,56		0,10	
123	520 445,64	2 303 524,45		0,10	
124	520 449,08	2 303 590,22		0,10	
125	520 460,59	2 303 610,55		0,10	
126	520 485,41	2 303 629,18		0,10	
127	520 498,88	2 303 639,77		0,10	
128	520 498,39	2 303 640,50		0,10	
129	520 503,19	2 303 643,75		0,10	
130	520 503,47	2 303 643,33		0,10	
131	520 508,33	2 303 647,09		0,10	
132	520 511,18	2 303 643,55		0,10	
133	520 537,45	2 303 666,22		0,10	
134	520 543,45	2 303 673,34		0,10	
135	520 552,77	2 303 686,51		0,10	
1	520 561,74	2 303 704,17	0,10		
3. Сведения о характерных точках части (частей) границы объекта					
1	2	3	4	5	6
—	—	—	—	—	—

Схема расположения границ публичного сервитута



Лист 1 - выноска 1

Лист 1 - выноска 2

Лист 1 - выноска 3

Лист 1 - выноска 5

Лист 1 - выноска 4

Лист 1 - выноска 6

Лист 1 - выноска 7

Кадастровый номер	Исправляемая площадь, кв.м
53:03:1426002:258	197
53:03:0000000:13397	98
53:03:0000000:13468	93
53:03:1426002:134	1376
53:03:1426002:253	20
53:03:1426002:259	12
53:03:1426002:261	107
53:03:1426001:243	3632

Масштаб 1:2 000

Условные обозначения:

- - граница кадастрового квартала;
- 53:03:1426002 - номер кадастрового квартала;
- - часть границы, сведения ЕГРН о которой позволяют однозначно определить ее положение на местности;
- 13397 - обозначение земельного участка, сведения о котором содержатся в ЕГРН;
- - характерная точка границы публичного сервитута;
- - - - проектируемый газопровод;
- - граница публичного сервитута.

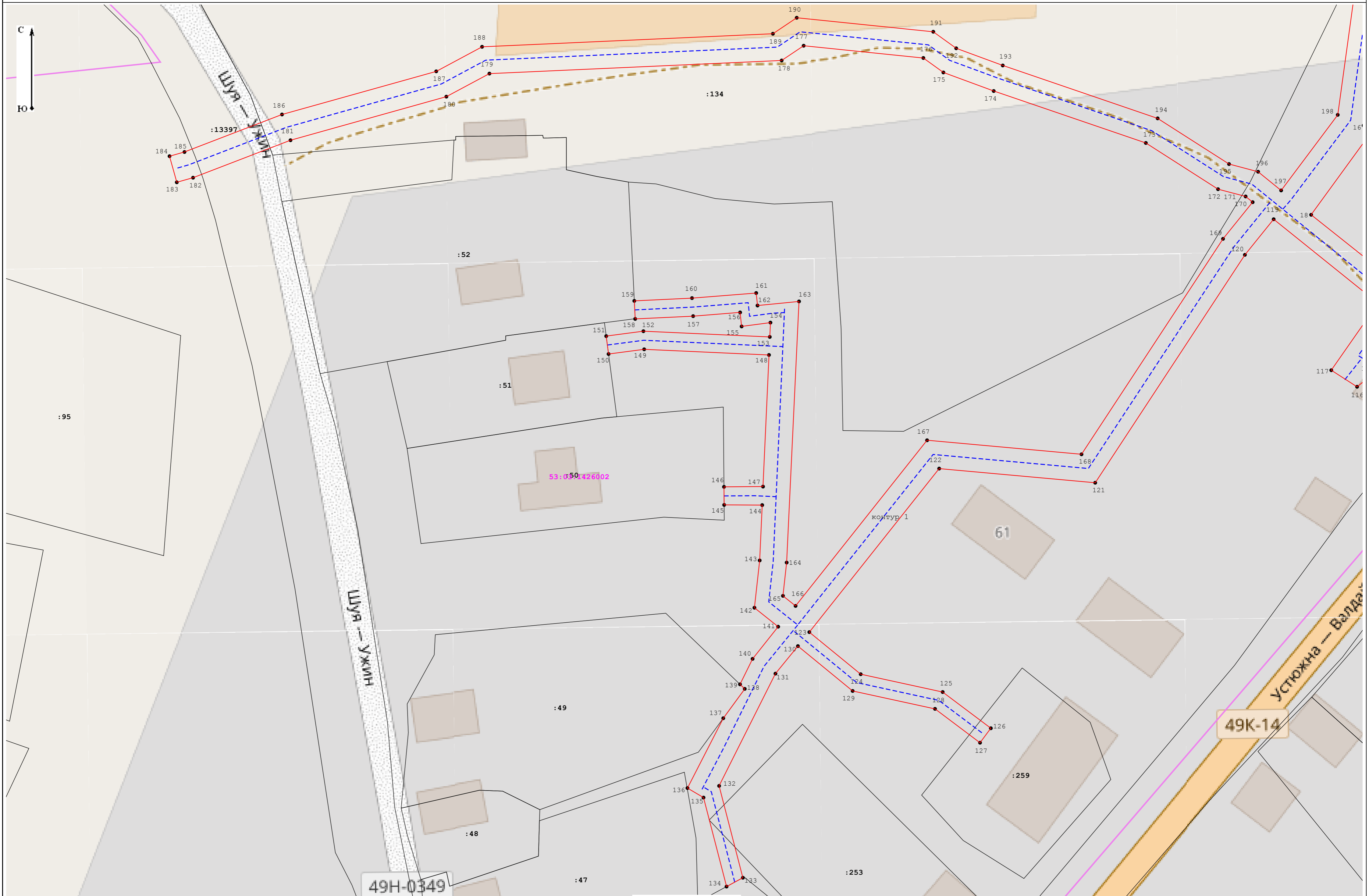


Масштаб 1:500

Условные обозначения:
- представлены на листе №1.

Схема расположения границ публичного сервитута

Лист 1 - выноски 2

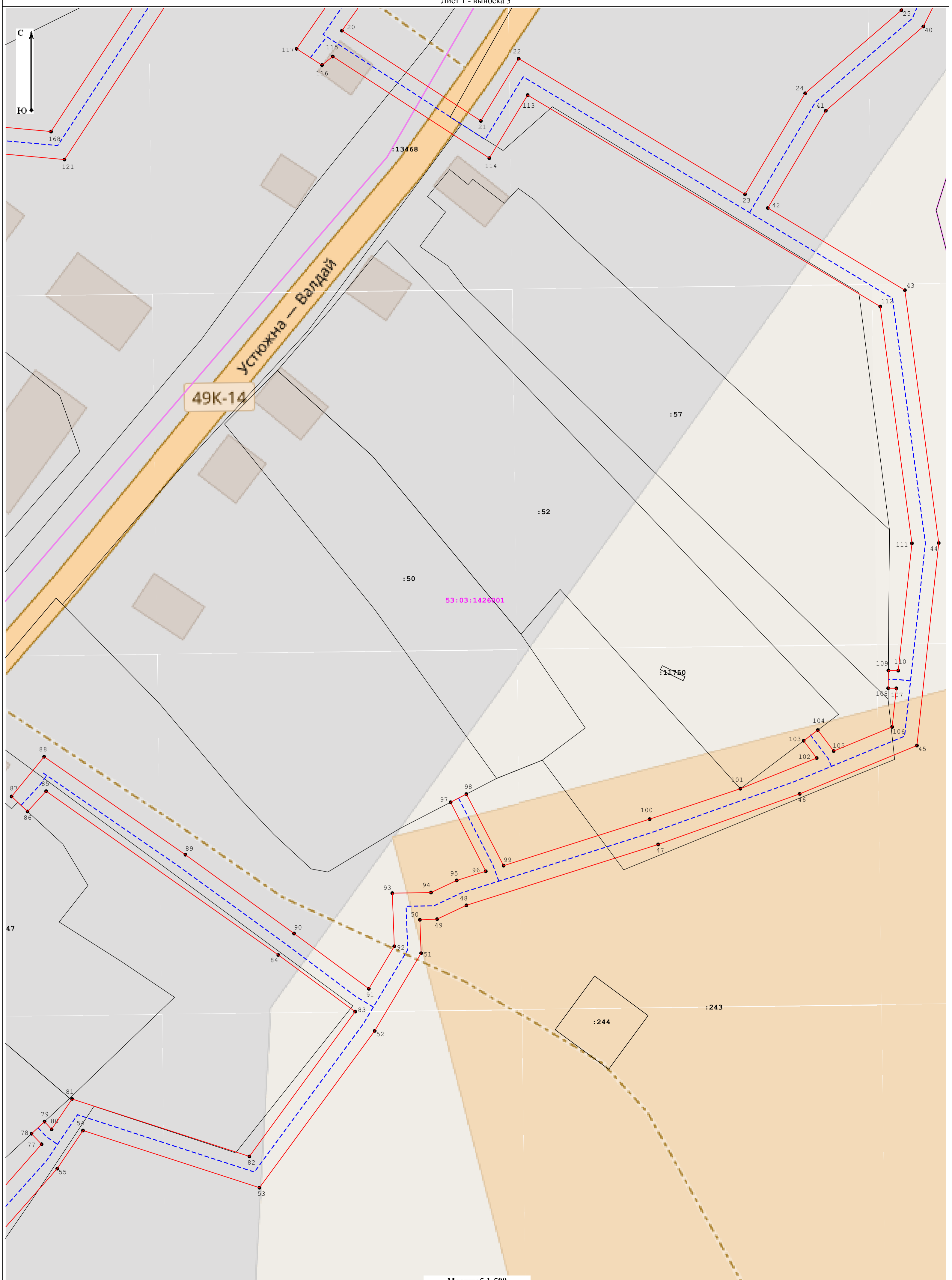
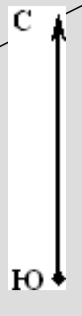


53:05/0426002

контур 1

Масштаб 1:500

Условные обозначения:
- представлены на листе №1.



Масштаб 1:500

Условные обозначения:

- представлены на листе №1.

Схема расположения границ публичного сервитута

Лист 1 - выноска 4

:46

С
Ю

дальней

:11750

53:03:1426001

:81

:248

75

76

56

69

74

72

73

71

68

57

70

:11750

:43

61

65

60

64

66

67

62

63

66

67

58

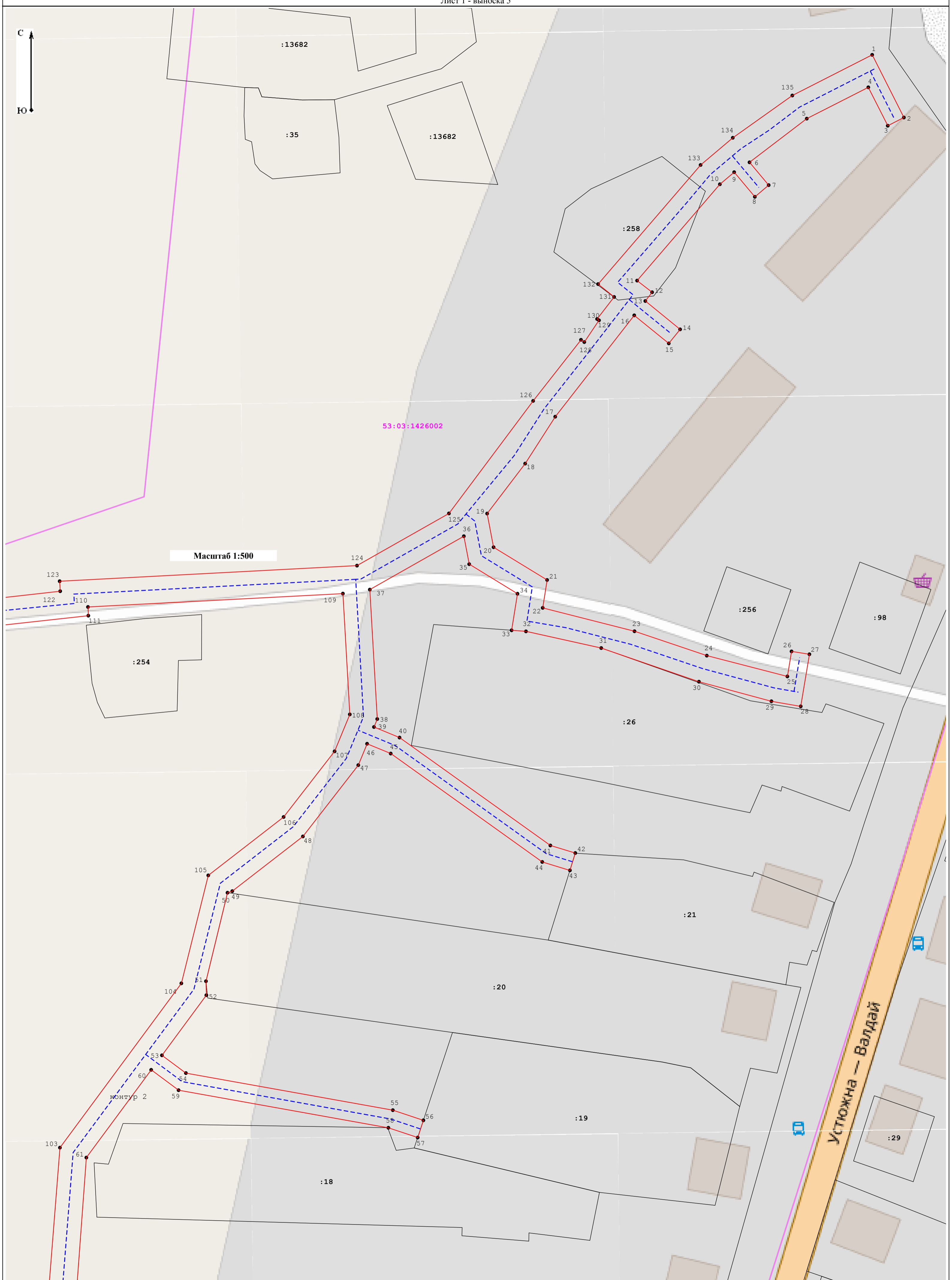
59

:64

Масштаб 1:500

Условные обозначения:

- представлены на листе №1.



Масштаб 1:500

53:03:1426002

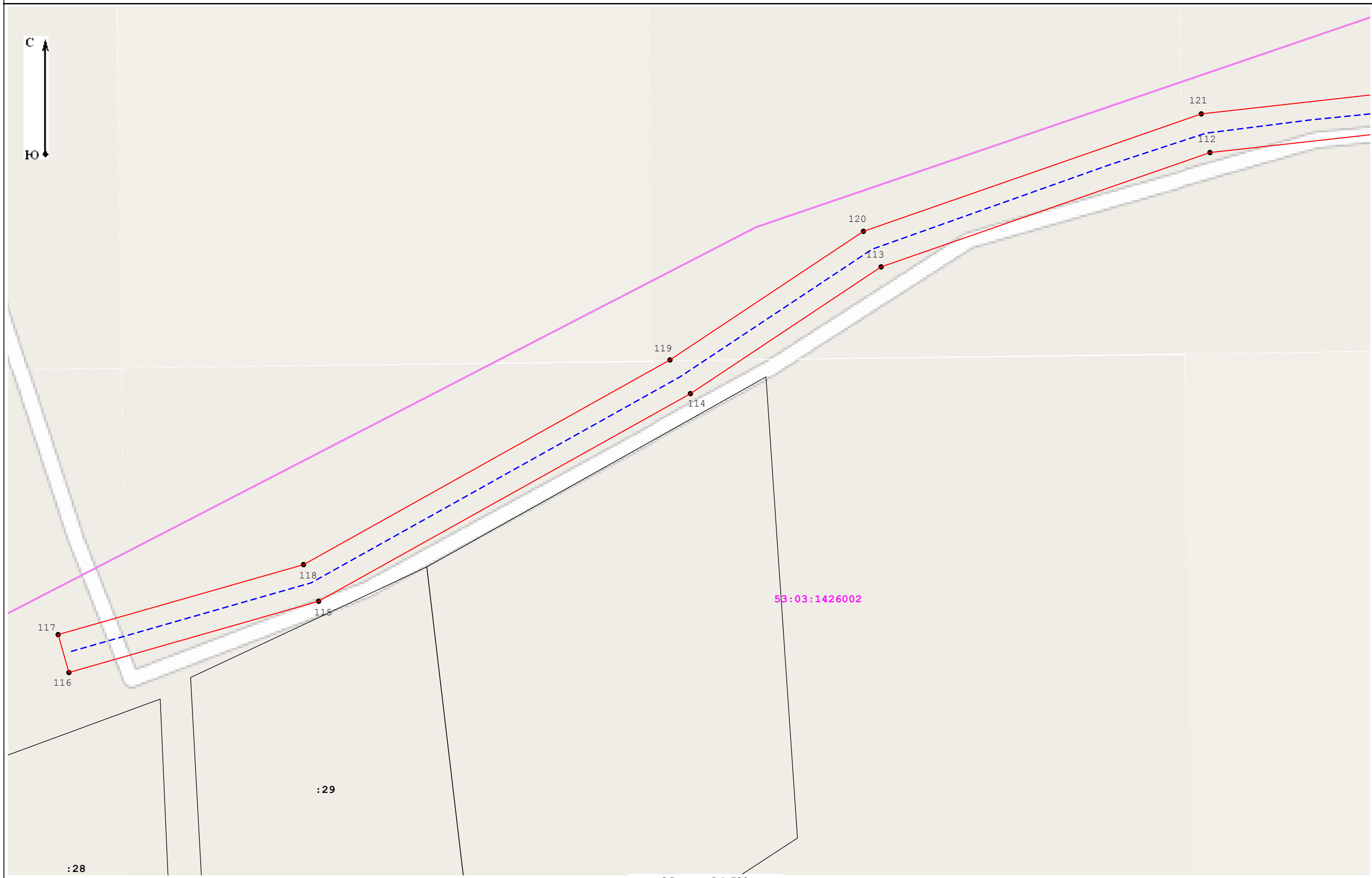
контур 2

Устюжна - Валдай

Условные обозначения:
- представлены на листе №1.

Схема расположения границ публичного сервитута

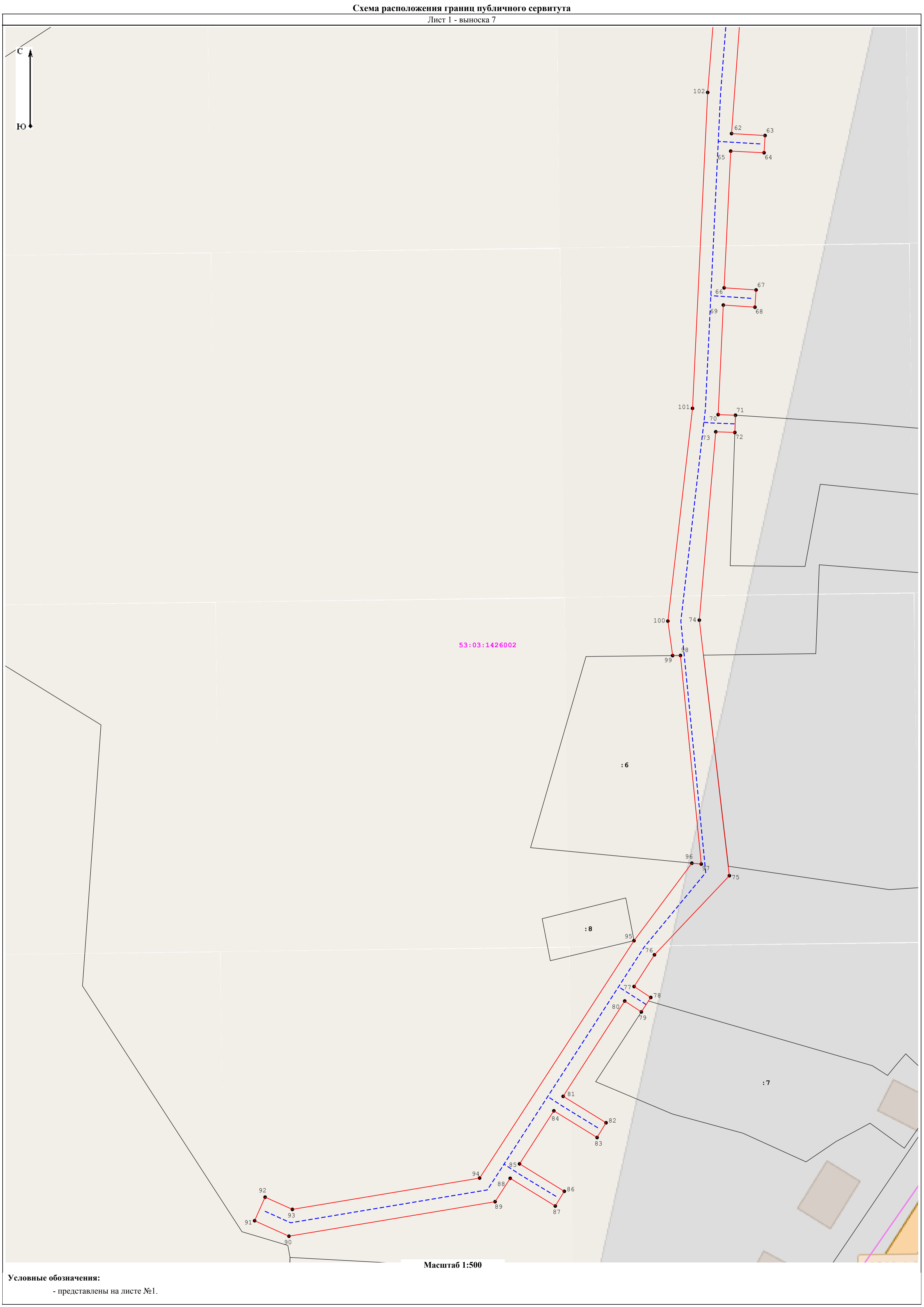
Лист 1 - выноска 6



Масштаб 1:500

Условные обозначения:

- представлены на листе №1.



Масштаб 1:500

Условные обозначения:
- представлены на листе №1.