

Утверждена

постановлением

(наименование документа об утверждении, включая наименования)

Администрации Вязьмского

органов государственной власти или органов местного

муниципального района

самоуправления, принявших решение об утверждении схемы

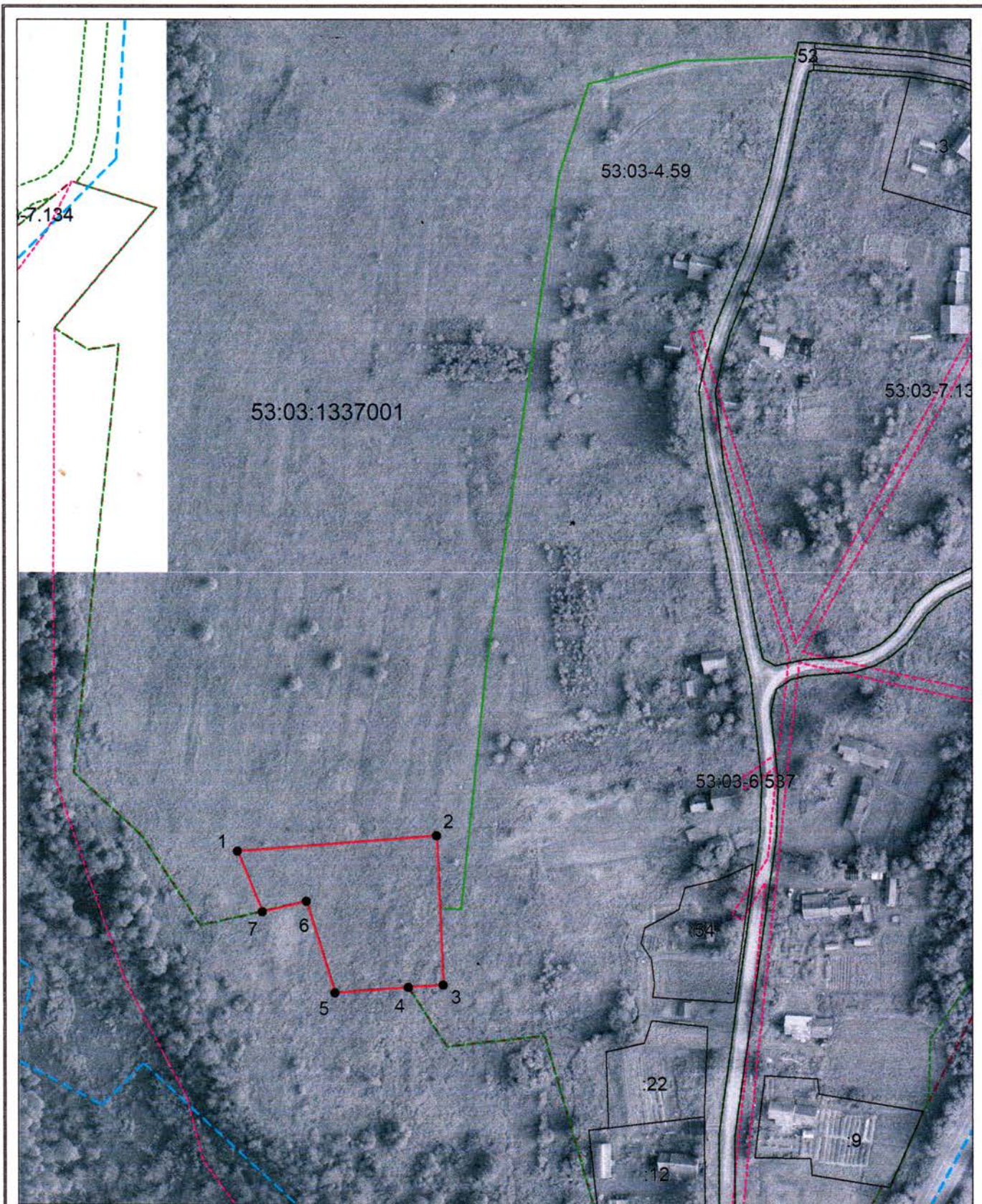
или подписавших соглашение о перераспределении земельных участков)

от *16.08.2024 г.* № *2253*

**Схема расположения земельного участка или земельных участков
на кадастровом плане территории**






Условный номер земельного участка —		
Площадь земельного участка 3000 м ²		
Обозначение характерных точек границ	Координаты, м	
	X	Y
1	2	3
1	504897.15	2261668.55
2	504902.93	2261742.01
3	504847.68	2261744.31
4	504846.84	2261731.53
5	504844.84	2261704.41
6	504878.58	2261693.83
7	504874.79	2261677.59
1	504897.15	2261668.55

№ 2252



Система координат: МСК 53 (Зона-2)
Масштаб 1:2000

Условные обозначения:

-  — граница образуемого земельного участка,
-  — граница учтенного земельного участка,
-  — граница кадастрового квартала,
-  — характерная точка границы земельного участка.
-  — доступ к земельному участку