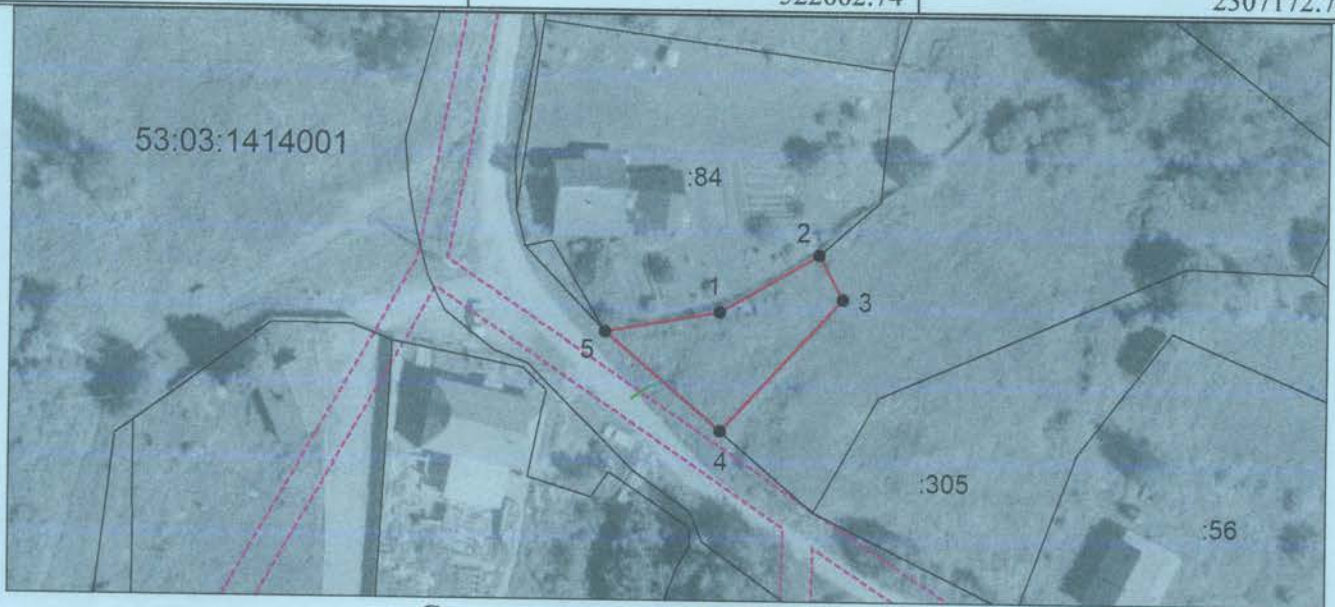


Утверждена
постановлением Администрации
(наименование документа об утверждении, включая наименование
Вахрайского муниципального
органов государственной власти или органов местного
района
самоуправления, принявших решение об утверждении схемы

или подписавших соглашение о перераспределении земельных
от _____ № _____

Схема расположения земельного участка или земельных участков на кадастровом плане территории

Условный номер земельного участка —		
Площадь земельного участка 301 м ²		
Обозначение характерных точек границ	Координаты, м	
	X	Y
1	2	3
1	522662.74	2307172.72
2	522670.37	2307185.86
3	522664.52	2307189.11
4	522646.96	2307172.93
5	522660.06	2307157.51
1	522662.74	2307172.72



Система координат: МСК 53 (Зона-2)
Масштаб 1:1000

Условные обозначения:

- — граница образуемого земельного участка, — — доступ к земельному участку,
- — граница учтенного земельного участка,
- - - — граница кадастрового квартала,
- — характерная точка границы земельного участка.