

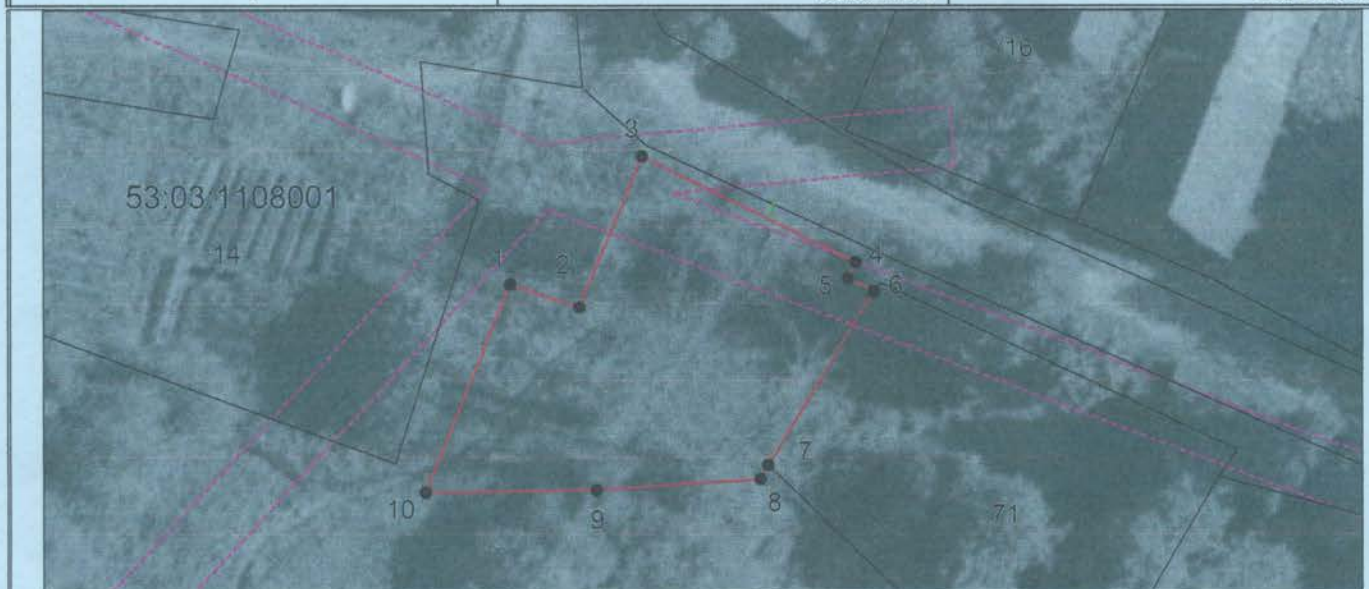
Утверждена
постановлением Администрации
(наименование документа об утверждении, включая наименования
Вашраевского муниципальном
органов государственной власти или органов местного
района
самоуправления, принявших решение об утверждении схемы

или подписавших соглашение о перераспределении земельных

от _____ № _____

Схема расположения земельного участка или земельных участков на кадастровом плане территории

| Условный номер земельного участка — | | |
|---|---------------|------------|
| Площадь земельного участка 392 м ² | | |
| Обозначение характерных точек границ | Координаты, м | |
| | X | Y |
| 1 | 2 | 3 |
| 1 | 500223.64 | 2304349.75 |
| 2 | 500222.12 | 2304354.31 |
| 3 | 500232.15 | 2304358.47 |
| 4 | 500225.09 | 2304372.63 |
| 5 | 500224.00 | 2304372.12 |
| 6 | 500223.14 | 2304373.85 |
| 7 | 500211.63 | 2304366.84 |
| 8 | 500210.70 | 2304366.32 |
| 9 | 500210.01 | 2304355.46 |
| 10 | 500209.83 | 2304344.15 |
| 1 | 500223.64 | 2304349.75 |



Система координат: МСК 53 (Зона-2)
 Масштаб 1:500

Условные обозначения:

- — граница образуемого земельного участка, — — доступ к земельному участку,
- граница учтенного земельного участка,
- граница кадастрового квартала,
- — характерная точка границы земельного участка.