

Утверждена

(наименование документа об утверждении, включая наименования

органов государственной власти или органов местного

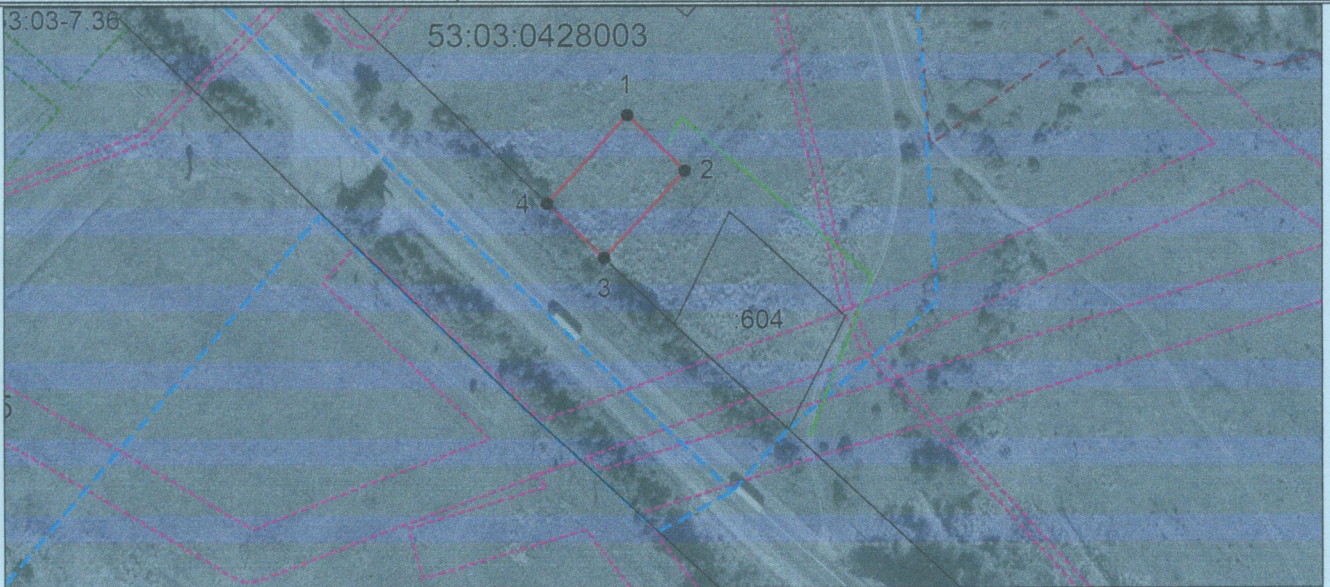
самоуправления, принявших решение об утверждении схемы

или подписавших соглашение о перераспределении земельных

от _____ № _____

Схема расположения земельного участка или земельных участков на кадастровом плане территории

Условный номер земельного участка —		
Площадь земельного участка 1500 м ²		
Обозначение характерных точек границ	Координаты, м	
	X	Y
1	2	3
1	508633.04	2318438.82
2	508611.01	2318461.67
3	508576.21	2318429.52
4	508598.17	2318406.79
1	508633.04	2318438.82



Система координат: МСК 53 (Зона-2)
Масштаб 1:3000

Условные обозначения:

- — граница образуемого земельного участка, — — доступ к земельному участку,
- — граница учтенного земельного участка,
- - - — граница кадастрового квартала,
- — характерная точка границы земельного участка.